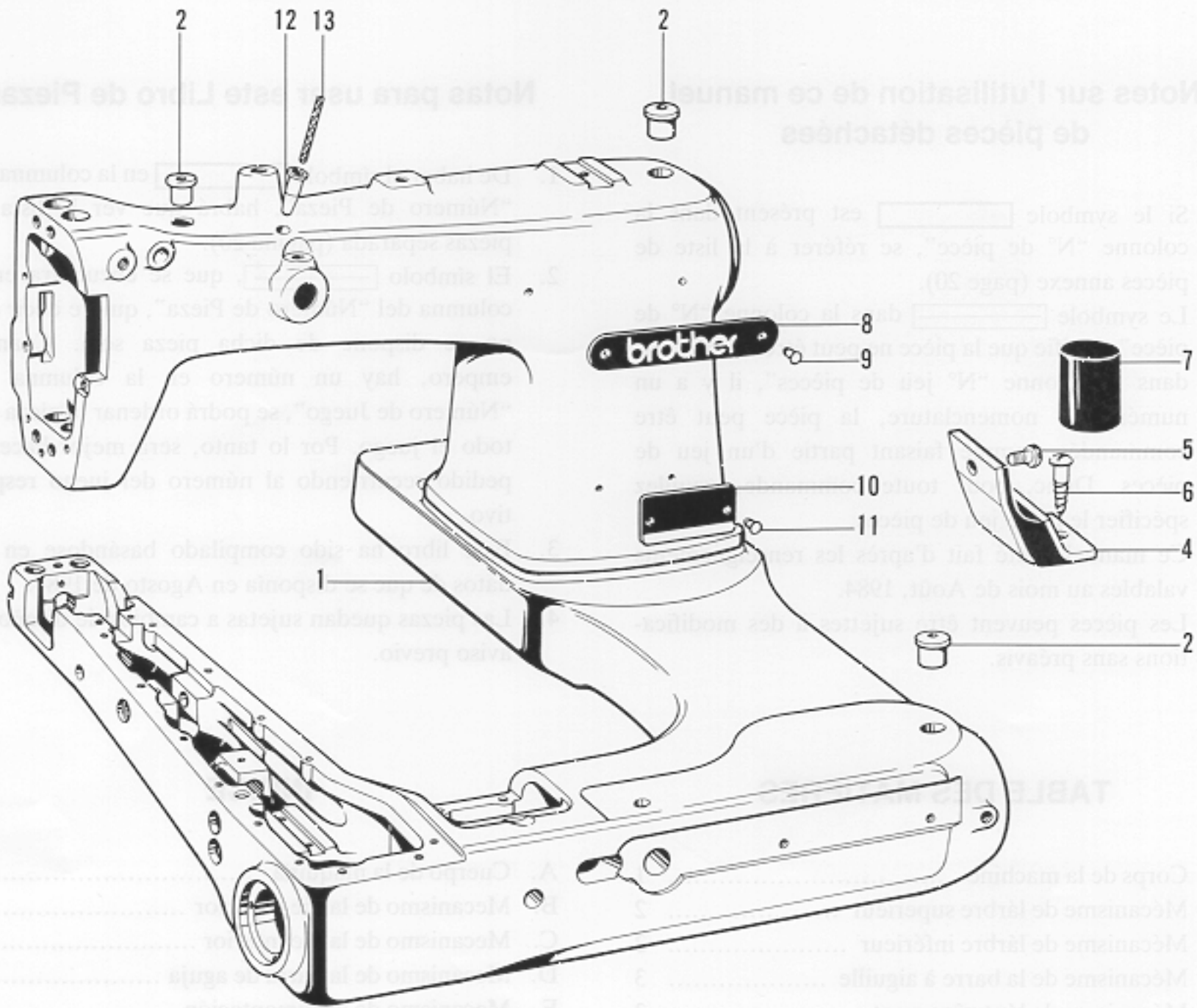


A. 主体関係

Machine body/Maschinengehäuse

Corps de la machine/Cuerpo de la máquina



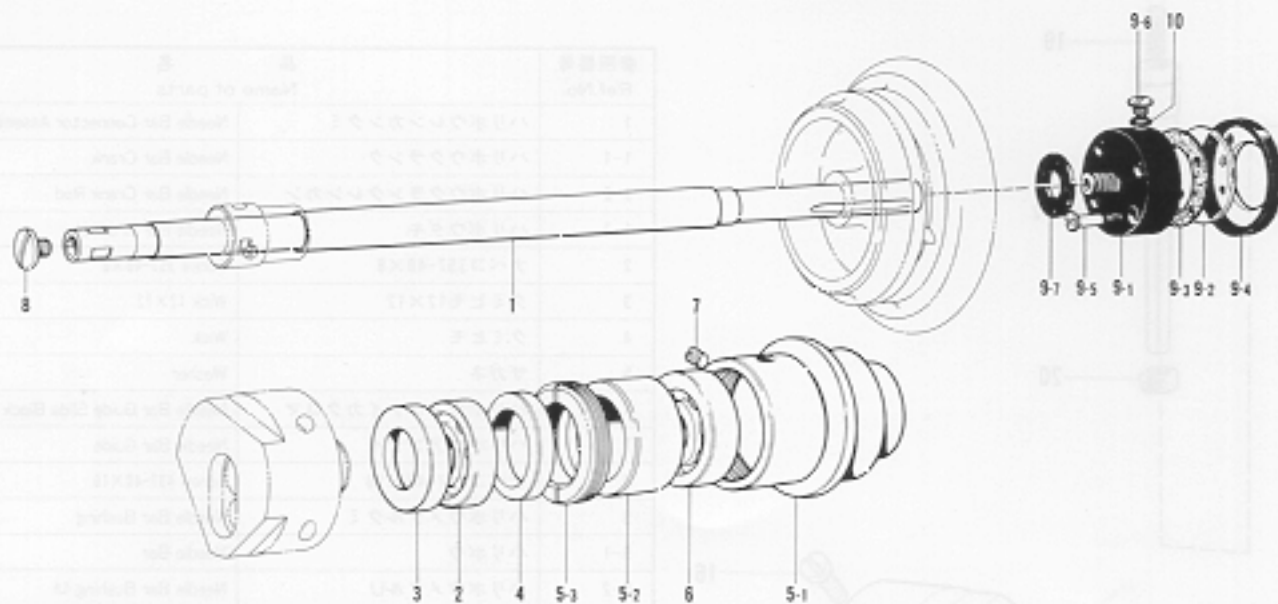
From the library of: Diamond Needle Corp

参照番号 Ref.No.	品名 Name of parts	個数 Q'ty	部品コード Parts No.	参照番号 Ref.No.	品名 Name of parts	個数 Q'ty	部品コード Parts No.
1	アームベッドクミ Arm-Bed	1		8	ブラザーネームイタ Name Plate	1	
2	タマイリオイルカップ Oil Cap	1	145826-001	9	トメピン Pin	2	
4	クッションクミ Cushion Assembly	2	105337-001	10	ケイシキイタ Model Plate	1	
5	シメネジφ.35 Screw 6.35	2	105146-001	11	トメピン Pin	2	
6	マルモクネジφ.2×26 Screw 6.2×26	2	101091-001	12	オイルクチ Oil Pipe	1	111419-001
7	ボウクッション Base Cushion	2	105341-001	13	クミヒモ Wick	1	111191-001

B. 上軸関係

Upper shaft mechanism/Obere Welle

Mécanisme de l'arbre supérieur/Mecanismo de la eje superior

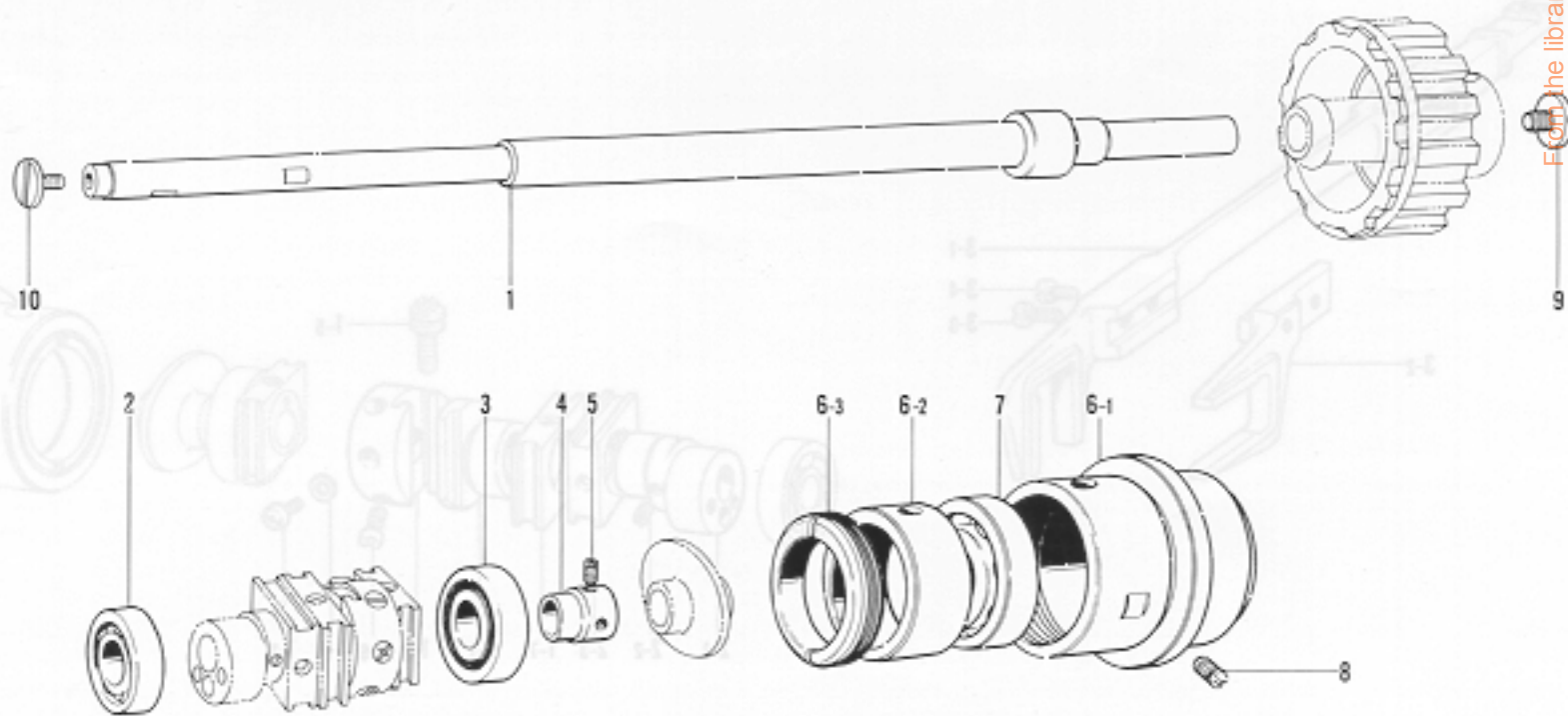


参照番号 Ref.No.	品名 Name of parts	数量 Q'ty	部品コード Parts No.	参照番号 Ref.No.	品名 Name of parts	数量 Q'ty	部品コード Parts No.
1	ウワシク Upper Shaft	1	111019-000	8	シメネジ7.94 Screw 7.94	1	105063-001
2	タマシクウケ6202 Bearing 6202	1	072620-200	9	オイルタンククミ Oil Tank Assembly	1	181980-001
3	シクウケオサエ Upper Shaft Ball Bearing (Left)	1	105056-000	9-1	オイルタンク Oil Pan	1	105064-001
4	シクウケオイルドメ Oil Stopper	1	105057-000	9-2	ユリヨウケイマド Oil Gauge Window	1	105065-001
5	ベアリングケースクミ Bearing Case Assembly	1	181996-002	9-3	ユリヨウケイマドパッキン Packing	1	105066-001
5-1	シクウケケース Bearing Case	1	—	9-4	ユリヨウケイマド Oil Gauge Flange	1	105067-001
5-2	タマシクウケカラー Collar	1	—	9-5	シメネジ3.57 Screw 3.57	4	120311-002
5-3	タマシクウケカラーオサエ Collar Fixing Screw Ring	1	—	9-6	オイルクチフタ Cap Screw	1	111193-001
6	タマシクウケ6302 Bearing 6302	1	072630-200	9-7	オイルタンクパッキン Packing	1	105071-001
7	トメネジ7.94 Screw 7.94	1	105062-001	10	Oリング "O" Ring	1	111154-001

C. 下軸関係

Lower shaft mechanism/Untere Welle

Mécanisme de l'arbre inférieur/Mecanismo de la eje inferior

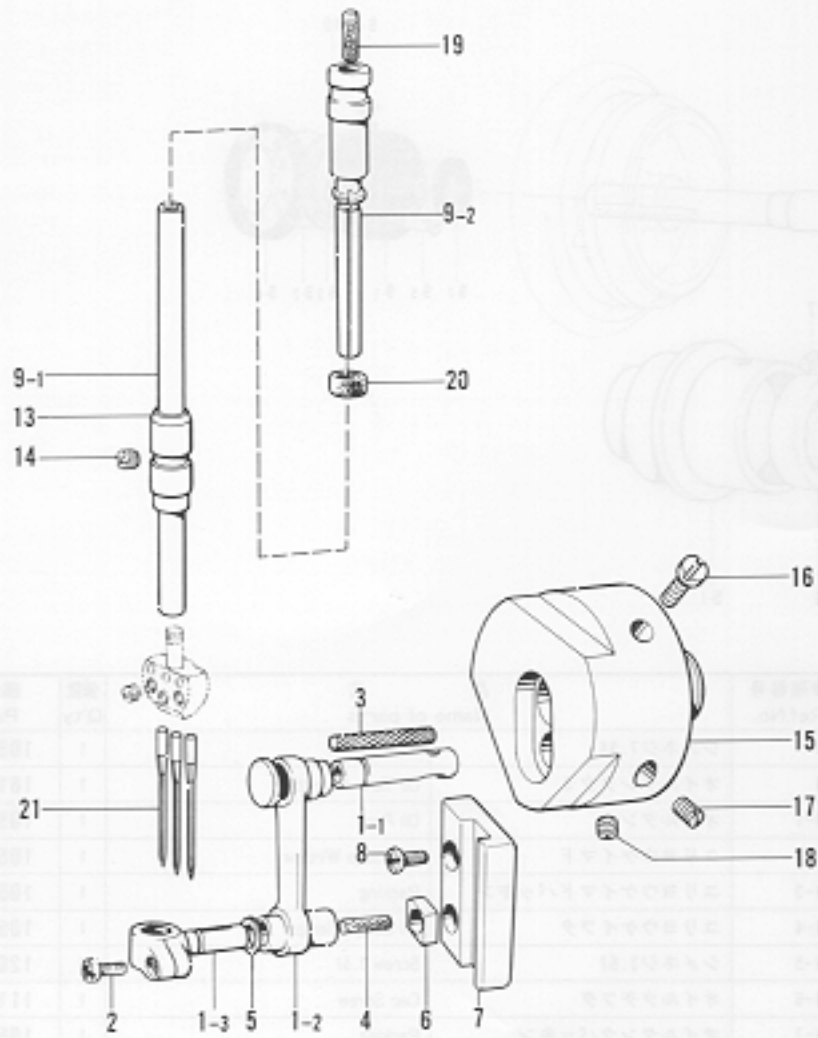


参照番号 Ref.No.	品名 Name of parts	数量 Q'ty	部品コード Parts No.	参照番号 Ref.No.	品名 Name of parts	数量 Q'ty	部品コード Parts No.
1	シタシク Lower Shaft	1	111041-001	6-2	タマシクウケカラー Collar	1	—
2	タマシクウケ6202Z Bearing 6202Z	1	072620-070	6-3	タマシクウケカラーオサエ Collar Fixing Screw Ring	1	—
3	タマシクウケ6201ZZ Bearing 6201ZZ	1	072620-180	7	タマシクウケ6302 Bearing 6302	1	072630-200
4	タマシクウケブシュ Ball Bearing Bushing	1	105150-000	8	トメネジ7.94 Screw 7.94	1	105062-001
5	トメネジ4.37 Screw 4.37	2	102716-004	9	シメネジ6.35 Screw 6.35	1	105155-001
6	ベアリングケースクミ Bearing Case Assembly	1	161970-002	10	シメネジ4.37 Screw 4.37	1	105156-002
6-1	タマシクウケケース Bearing Case	1	—				

D. 針棒関係

Needle bar mechanism/Nadelstange

Mécanisme de la barre à aiguille/Mecanismo de la barra de aguja

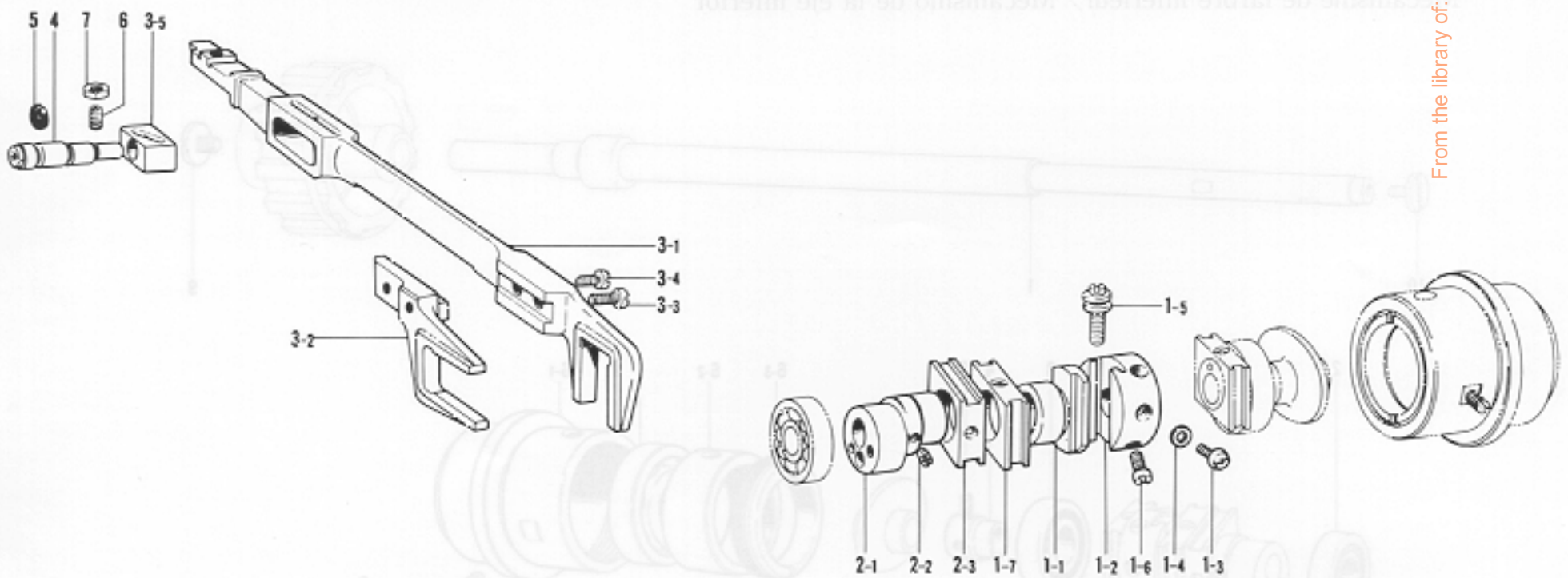


参照番号 Ref.No.	品名 Name of parts	個数 Q'ty	部品コード Parts No.
1	ハリボウレンカクミ Needle Bar Connector Assembly	1	182102-001
1-1	ハリボウクランク Needle Bar Crank	1	
1-2	ハリボウクランクレンカン Needle Bar Crank Rod	1	
1-3	ハリボウダキ Needle Bar Bracket	1	
2	ナベコ357-40×8 Screw 357-40×8	1	062670-812
3	クミヒモ12×12 Wick 12×12	1	108896-001
4	クミヒモ Wick	1	105363-001
5	ザガネ Washer	3	105077-000
6	ハリボウアンナイカクコマ Needle Bar Guide Slide Block	1	165078-001
7	ハリボウアンナイ Needle Bar Guide	1	105079-001
8	ナベコ437-40×10 Screw 437-40×10	2	062681-012
9	ハリボウメタルクミ Needle Bar Bushing	1	111021-001
9-1	ハリボウ Needle Bar	1	111022-001
9-2	ハリボウメタルU Needle Bar Bushing U	1	111023-001
13	ハリボウメタルD Needle Bar Bushing D	1	111024-001
14	トメネジ5.95 Screw 5.95	2	100260-001
15	テンピンクランク Thread Take-up Crank	1	
16	シメネジ5.95 Screw 5.95	2	105073-001
17	トメネジ6.35 Screw 6.35	1	100251-001
18	トメネジ6.35クボミ Screw 6.35	1	123006-001
19	クミヒモ Wick	1	105363-001
20	フェルト Felt	1	105083-001
21	ミシンハリTVX5 Needle TVX5	8	

E. 送り関係

Feed mechanism/Transportvorrichtung

Mécanisme de l'entraînement/Mecanismo de la alimentación



参照番号 Ref.No.	品名 Name of parts	個数 Q'ty	部品コード Parts No.
1	スイヘイヘンシンリンクミ Eccentric Wheel Assembly	1	183182-001
1-1	スイヘイヘンシンリン Eccentric Wheel	1	
1-2	スイヘイヘンシンリングキ Feed Eccentric Bracket	1	
1-3	バインド357-40×5 Screw 357-40×5	1	060670-512
1-4	ザガネ Washer	1	105161-002
1-5	ヘンシンリンチョウセツネジ Feed Eccentric Adjusting Screw	1	105162-001
1-6	アタマツキトメネジ5.95 Screw 5.95	2	105163-001
1-7	ヘンシンリンスリーブ Eccentric Wheel Sleeve	1	105164-000
2	ヘンシンリンネジツキ Eccentric With Screw	1	181108-001
2-1	ジョウゲヘンシンリン Feed Lifting Eccentric Wheel	1	
2-2	トメネジ6.35 Screw 6.35	2	100251-001
2-3	ヘンシンリンスリーブ Eccentric Wheel Sleeve	1	105166-000

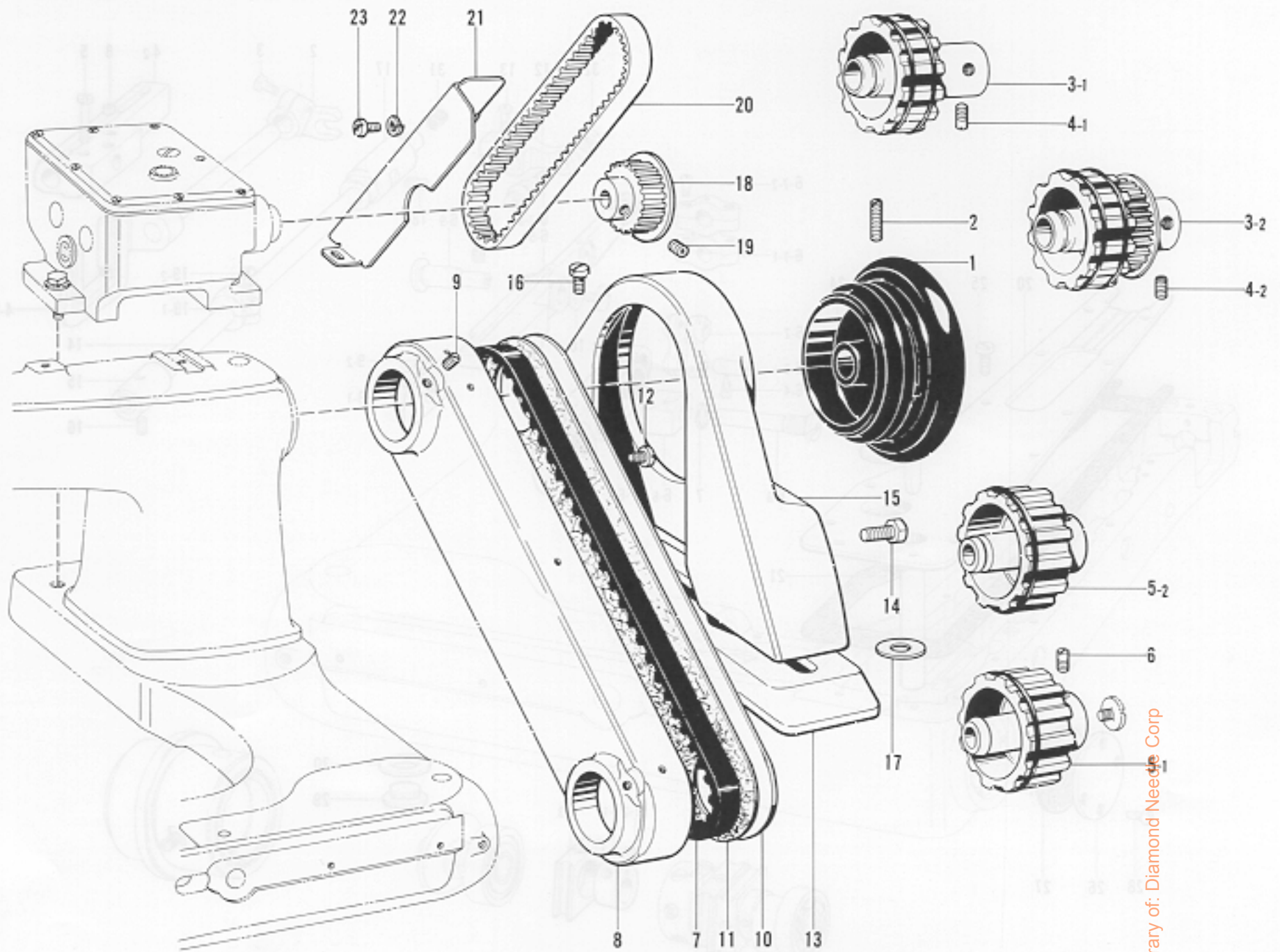
参照番号 Ref.No.	品名 Name of parts	個数 Q'ty	部品コード Parts No.
3	オクリダイカクコマクミ Forked Feed Bar Square Sleeve Assembly	1	180998-001
3-1	スイヘイフタマクオクリダイ Forked Feed Bar	1	
3-2	ジョウゲフタマク Feed Lifting Fork	1	
3-3	ナベコ437-40×12 Screw 437-40×12	1	062681-212
3-4	ナベコ437-40×10 Screw 437-40×10	1	062681-012
3-5	オクリダイカクコマ Forked Feed Bar Square Sleeve	1	
4	オクリダイヘンシンジク Eccentric Shaft	1	111046-001
5	ヘンシンジクパッキン Packing	1	105171-001
6	トメネジ5.95 Screw 5.95	1	151605-001
7	ナット5.95 Nut 5.95	1	150553-003

From the library of: Diamond Needle Corp

F. プーリ関係

Pully mechanism/Riemencheibe

Mécanisme de la poulie/Mecanismo de la polea



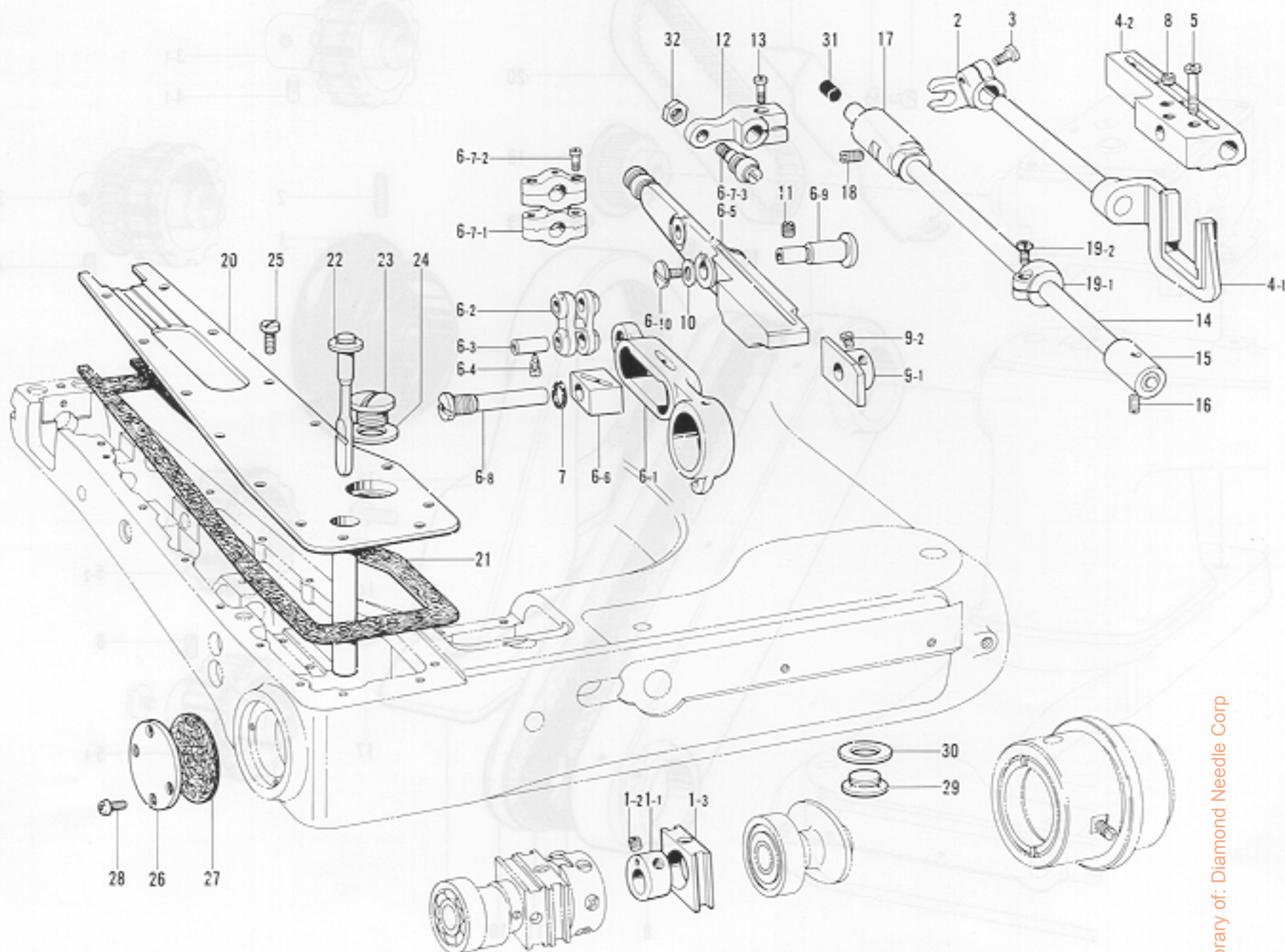
From the library of: Diamond Needs Corp

参照番号 Ref.No.	品名 Name of parts	個数 Q'ty	部品コード Parts No.	参照番号 Ref.No.	品名 Name of parts	個数 Q'ty	部品コード Parts No.
1	プーリ	1		12	ナベコ476-32×8	2	062710-812
2	トメネジ5.95	2	105132-001	13	プーリカバーダイ	1	111039-002
3-1	ウエベルトクマクミ	1		14	ボルト11.11	2	105144-001
3-2	プーラウエベルトクマクミ	1		15	プーリカバー	1	111040-002
4-1	トメネジ6.35クボミ	2		16	シメネジ6.35	2	105146-001
4-2	アナトメネジ6.35クボミ	2		17	プーリカバーシート	2	101800-001
5-1	シタベルトクマクミ	1		18	タイミングプーリBクミ	1	
5-2	プーラシタベルトクマクミ	1		19	アナトメネジ5.95クボミ	2	
6	トメネジ6.35クボミ	2	013771-212	20	プーラタイミングベルトA	1	
7	タイミングベルト	1	111037-001	21	プーラベルトカバー	1	
8	ベルトカバー	1		22	バネザガネ2-4.37	2	
9	トメネジ6.35	2	107308-001	23	ナベコ437-40×8	2	
10	ベルトカバーフタ	1	105140-002				
11	ベルトカバーフタパッキン	1	105141-001				

G. ルーパー関係

Looper mechanism/Greifer

Mécanisme des Griffes/Mecanismo del presilladora



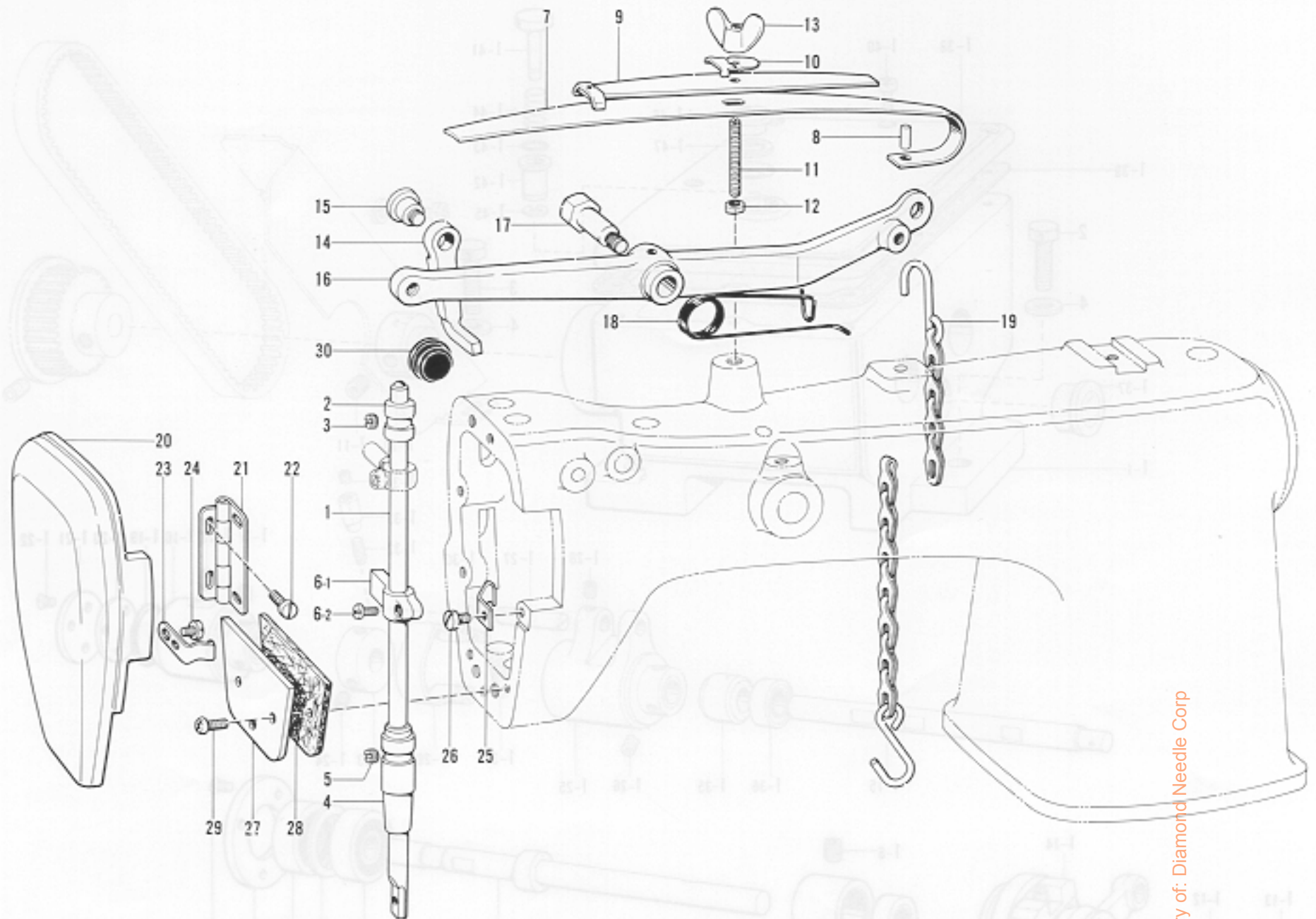
From the library of: Diamond Needle Corp

参照番号 Ref.No.	品名 Name of parts	個数 Q'ty	部品コード Parts No.	参照番号 Ref.No.	品名 Name of parts	個数 Q'ty	部品コード Parts No.
1	ヘンシンリンネジツキ	1	181126-001	9-1	ルーバレンカンアンナイタ	1	
1-1	ゼンゴヘンシンリン	1		9-2	マルヒラトメネジ4.37	2	100366-001
1-2	トメネジ4.37	2	102716-004	10	ザガネ	1	117548-300
1-3	ヘンシンリンスリーブ	1	105166-000	11	トメネジ5.95	1	151604-001
2	ゼンゴフタマタ	1	111047-001	12	ルーバジクダキ	1	111058-001
3	ボルト4.37×10	1	017681-012	13	シメネジ4.37	1	105176-001
4	ゼンゴフタマタジククミ	1	181992-001	14	ルーバジク	1	111059-001
4-1	ゼンゴフタマタジク	1		15	ルーバジクメタルF	1	111060-000
4-2	ゼンゴフタマタジクウケ	1		16	トメネジ5.95クボミ	1	013761-410
5	シメネジ4.76	2	111051-001	17	ルーバジクメタルB	1	148877-000
6	ルーバレンカンクミ	1	183186-001	18	トメネジ5.95クボミ	1	013761-410
6-1	ルーバレンカン	1		19	ルーバジクセットカラー	1	181971-001
6-2	ルーバリンク	1		19-1	セットカラー	1	
6-3	ルーバリンクシャフト	2		19-2	ナベコ437-40×7	1	062680-712
6-4	シメネジ2.38	2	105184-006	20	マエオクリウデフタクミ	1	111061-003
6-5	ルーバレバー	1		21	オクリウデフタパッキン	1	111067-001
6-6	カクコマ	1		22	オイルゲージ	1	105214-001
6-7	ルーバジクリンククミ	1	182107-001	23	シメネジ12.70	1	105113-001
6-7-1	ルーバジクリンク	1		24	パッキン	1	105215-001
6-7-2	ダンネジ3.57	4	100526-003	25	シメネジ3.57	14	111069-001
6-7-3	タマジク	1		26	タマジクウケフタ	1	105217-003
6-8	カクコマジク	1	105187-001	27	タマジクウケフタパッキン	1	105218-001
6-9	ルーバレバースhaft	1	105190-001	28	ナベコ357-40×5	4	062670-512
6-10	シメネジ4.37	1	105191-001	29	シメネジ12.70	1	105113-001
7	カクコマジクパッキン	1	105188-001	30	パッキン	1	105215-001
8	トメネジ5.95	1	100260-001	31	メクラセン	1	140421-001
9	ルーバレンカンアンナイタ	1	181986-001	32	ナット5.95	1	100022-004

H. 押エ棒関係

Presser bar mechanism/Stoffdrückerstange

Mécanisme du la barre de presser/Mecanismo de la barra del prensatelas



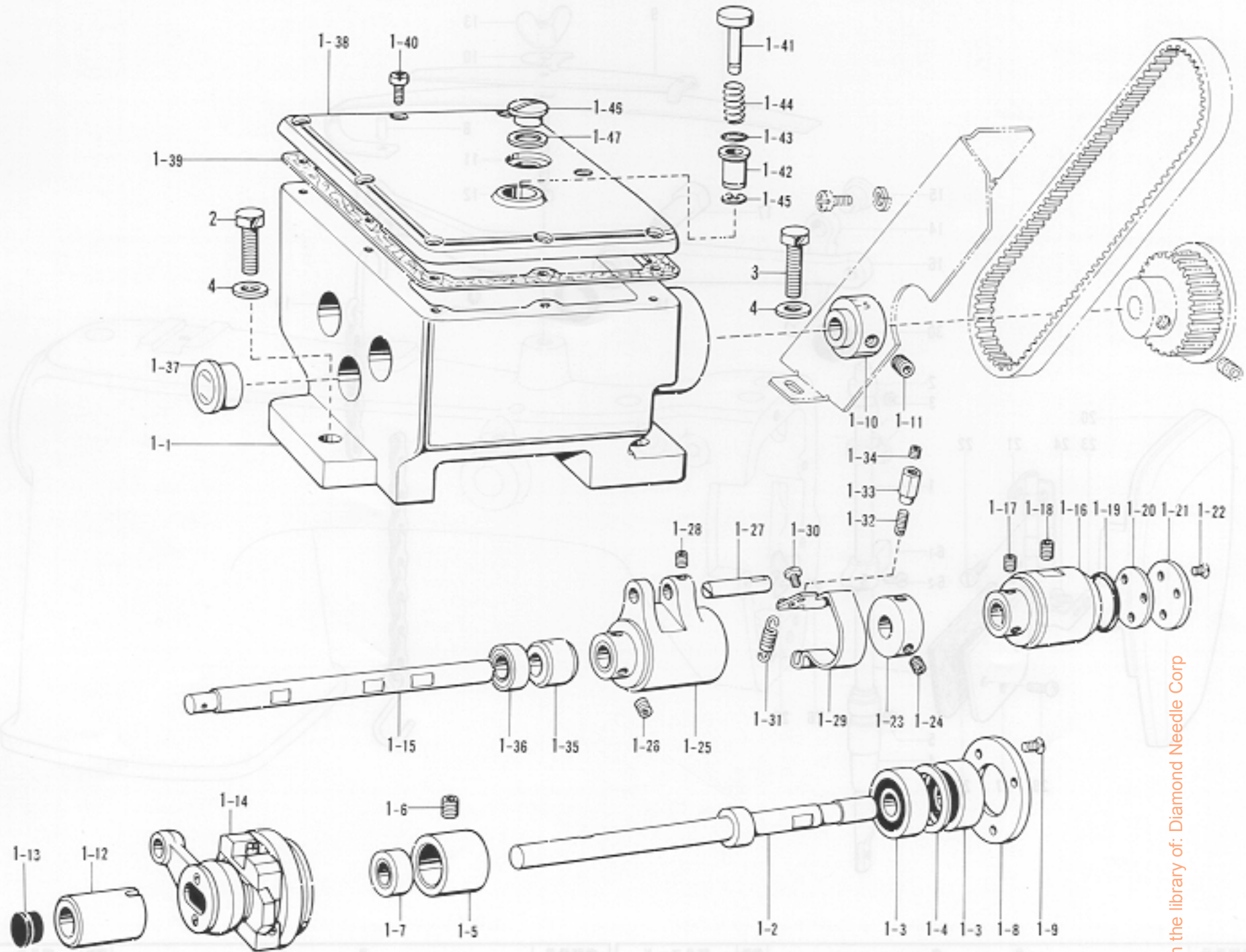
From the library of: Diamond Needle Corp

参照番号 Ref.No.	品名 Name of parts	数量 Q'ty	部品コード Parts No.	参照番号 Ref.No.	品名 Name of parts	数量 Q'ty	部品コード Parts No.
1	オサエボウクミ	1		15	ダンネジ5.95	1	105104-001
2	オサエボウメタルU	1	105091-001	16	ヒザアゲテコ	1	105105-002
3	トメネジ5.95	1	100260-001	17	ダンネジ7.94	1	102921-002
4	オサエボウメタルD	1		18	ヒザアゲネジリバネ	1	105106-001
5	トメネジ5.95	1	100260-001	19	クサリアクミ	1	105333-001
6	オサエボウダキクミ	1	181997-001	20	メンイタU	1	
6-1	オサエボウダキ	1		21	メンイタヒンジクミ	1	111027-001
6-2	シメネジ4.37	1	105176-001	22	シメネジ3.57	4	100257-010
7	オサエイタバネ	1	105094-001	23	メンイタトメイタバネL	1	111032-001
8	オサエイタバネピン	1	105095-001	24	シメネジ3.57	2	100242-003
9	カサネイタバネクミ	1	105096-001	25	メンイタトメイタバネS	1	111033-001
10	カサネイタバネトメザガネ	1	105100-001	26	サラネジ3.57	1	102843-003
11	オサエチョウセツネジ	1	148006-001	27	メンイタD	1	
12	ナット2シュ4.76	1	021710-212	28	メンイタDパッキン	1	
13	チョウナット4.76	1	148007-001	29	ナベコ357-40X10	3	062671-012
14	オサエボウアゲ	1	105103-001	30	メクラセン	1	104449-001

J. プーラ装置関係(1)(-7A・-8A)

Puller device mechanism (1)(-7A・-8A) / Ziehvorrichtung (1)(-7A・-8A)

Mécanisme due Puller (1)(-7A・-8A) / Mecanismo del dispositivo de arrastre (1)(-7A・-8A)



From the library of: Diamond Needle Corp

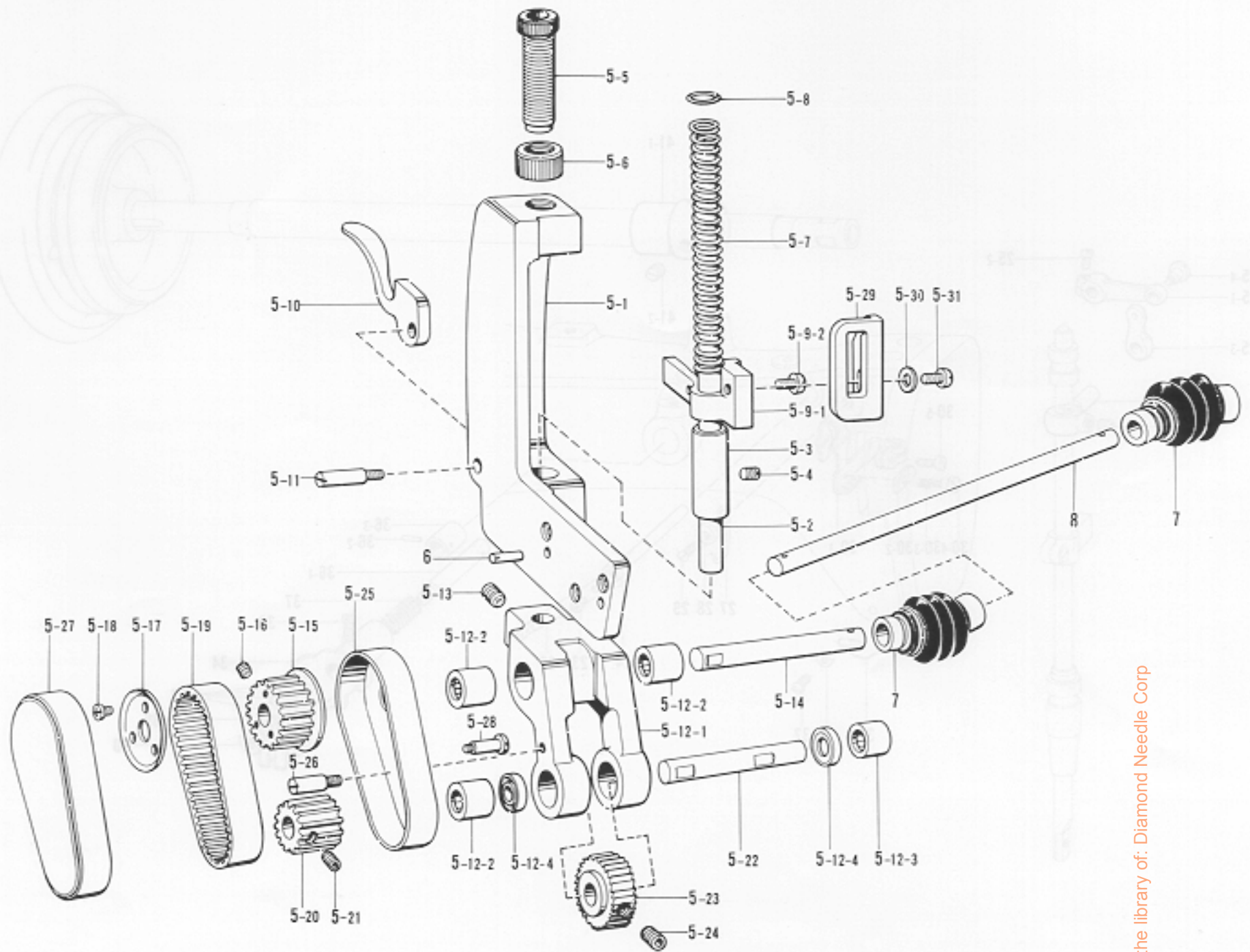
参照番号 Ref.No.	品名 Name of parts	個数 Q'ty	部品コード Parts No.
1	プーラソウチクミ Puller Device Assembly	1	150677-001
1-1	プーラソウチタイ Puller Device Bracket	1	
1-2	ヘンシンリンジククミ Eccentric Wheel Shaft Assembly	1	150679-001
1-3	タマシクウケ6008DD Bearing 6008DD	2	072600-040
1-4	ベアリングカラー Bearing Collar	1	150682-000
1-5	ベアリングブシュ Bearing Bushing	1	150683-000
1-6	アナトメネジ5.95クボミ Screw 5.95	1	014760-622
1-7	オイルシール Oil Seal	1	150684-001
1-8	ベアリングフタ Bearing Cap	1	150685-001
1-9	サラネジ3.57 Screw 3.57	3	102538-002
1-10	タイミングカラー Timing Collar	1	150686-001
1-11	アナトメネジ5.95クボミ Screw 5.95	2	014760-622
1-12	ヘンシンリンジクメタル Eccentric Wheel Shaft Bushing	1	150687-000
1-13	メクラセン Oil Cap	1	117934-001
1-14	ヘンシンリンクミ Eccentric Wheel Assembly	1	150688-001
1-15	オクリジク Puller Feed Shaft	1	150690-001
1-16	クラッチメタルクミ Clutch Bushing Assembly	1	150691-001
1-17	アナトメネジ5.95クボミ Screw 5.95	2	014760-622
1-18	アナトメネジ5.95クボミ Screw 5.95	1	014760-622
1-19	OリングP25.5 "O" Ring P25.5	1	081025-570
1-20	パッキン Packing	1	150693-000
1-21	クラッチメタルフタ Clutch Bushing Cap	1	150694-001
1-22	サラネジ3.57 Screw 3.57	3	102943-004
1-23	セットカラー Set Collar	1	150608-001
1-24	アナトメネジ5.95クボミ Screw 5.95	2	014760-622
1-25	クラッチクミ Clutch Assembly	1	150609-001

参照番号 Ref.No.	品名 Name of parts	個数 Q'ty	部品コード Parts No.
1-26	アナトメネジ5.95クボミ Screw 5.95	2	014760-622
1-27	ピン Pin	1	109153-001
1-28	アナトメネジ4.37クボミ Screw 4.37	1	014680-422
1-29	ブレーキバネ Brake Plate Spring	1	150611-001
1-30	ナベコ437-40X5 Screw 437-40X5	2	062680-512
1-31	ブレーキバネ Brake Spring	1	150612-001
1-32	ブレーキバネカケ Brake Spring Hook	1	150613-001
1-33	ブレーキバネカケブシュ Spring Hook Bushing	1	150614-001
1-34	アナトメネジ3.57クボミ Screw 3.57	1	148294-001
1-35	オクリジクメタル Puller Feed Shaft Bushing	1	150695-000
1-36	オイルシール Oil Seal	1	150696-001
1-37	オイルポットマド Oil Gauge Window	1	150697-001
1-38	プーラソウチウフタ Puller Device Top Cover	1	
1-39	パッキン Packing	1	150699-000
1-40	ナベコ357-40X10 Screw 357-40X10	8	062671-016
1-41	オクリチョウセツボタン Feed Adjusting Button	1	150641-001
1-42	チョウセツボタンブシュ Feed Adjusting Button Bushing	1	150700-001
1-43	OリングPW3 "O" Ring PW3	1	081003-670
1-44	オクリチョウセツボタンバネ Spring	1	150701-001
1-45	トメワE4 Stop Ring E4	1	048040-342
1-46	シメネジ12.70 Screw 12.70	1	105113-001
1-47	パッキン Packing	1	105215-001
2	ボルト7.94X22 Bolt 7.94X22	1	017822-212
3	ボルト7.94X18 Bolt 7.94X18	2	017821-813
4	ヒラザガネシヨウ8 Washer 8	3	025680-132

J. プーラ装置関係(2)(-7A・-8A)

Puller device mechanism (2)(-7A・-8A) / Ziehvorrichtung (2)(-7A・-8A)

Mécanisme due Puller (2)(-7A・-8A) / Mecanismo del dispositivo de arrastre (2)(-7A・-8A)



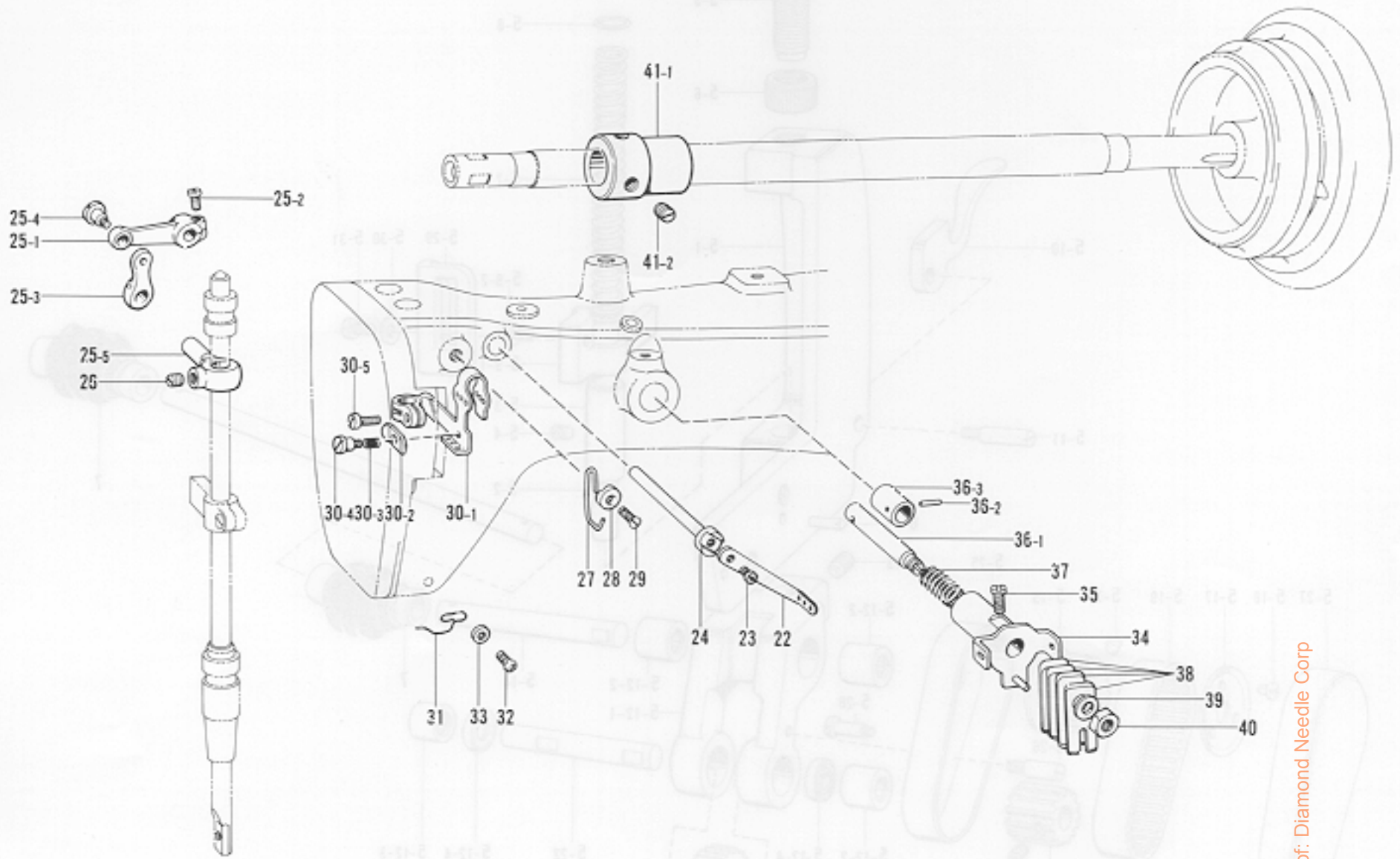
From the library of: Diamond Needle Corp

参照番号 Ref.No.	品名 Name of parts	個数 Q'ty	部品コード Parts No.	参照番号 Ref.No.	品名 Name of parts	個数 Q'ty	部品コード Parts No.
5	プーラササエドダイクミ	1	150702-001	5-15	タイミングプーリクミ	1	150712-001
5-1	プーラササエドダイ	1		5-16	アナトメネジ4.37クボミ	2	014680-422
5-2	プーラササエボウ	1	150704-001	5-17	フランジB	1	150715-001
5-3	オサエボウメタルD	1	112763-001	5-18	シメネジ3.57	3	106568-003
5-4	アナトメネジ4.37クボミ	1	014680-422	5-19	プーラタイミングベルトB	1	150716-001
5-5	オサエチュウセツネジ	1	100279-101	5-20	タイミングプーリD	1	150717-000
5-6	チュウセツネジツマミナット	1	147846-001	5-21	アナトメネジ4.37クボミ	2	014680-422
5-7	オサエバネ	1	106794-001	5-22	プーラシク	1	150718-001
5-8	オサエバネザガネ	1	141099-001	5-23	プーラ	1	150719-001
5-9	オサエボウアンナイクミ	1	193128-001	5-24	アナトメネジ5.95クボミ	2	014760-622
5-9-1	オサエボウアンナイ	1		5-25	カバーD	1	150720-001
5-9-2	ナベコ437-40X7	1	062680-712	5-26	スタッド	1	150721-001
5-10	オサエアゲ	1	112618-001	5-27	カバーU	1	150722-001
5-11	テコササエシク	1	150705-001	5-28	ダンネジ3.57	1	150723-001
5-12	プーラササエクミ	1	150706-001	5-29	プーラオサエボウアゲ	1	153965-001
5-12-1	プーラササエ	1		5-30	ヒラザガネチュウ6	1	025960-232
5-12-2	ニードルベアリング	3		5-31	ナベコ595-28X10	1	062761-012
5-12-3	ニードルベアリング	1		6	ミゾツキピン	2	143602-001
5-12-4	オイルシール	2		7	カバーツギシグザイツギク	2	150725-001
5-13	アナトメネジ6.35クボミ	1	014770-622	8	ツギシグ	1	150726-001
5-14	タイミングプーリシク	1	150711-001				

K. 上糸通シ関係(1)

Upper threading mechanism (1)/Obererfadens (1)

Mécanisme de l'Enfilage Supérieur (1)/Mecanismo de le enhebrado superior (1)



From the library of: Diamond Needle Corp

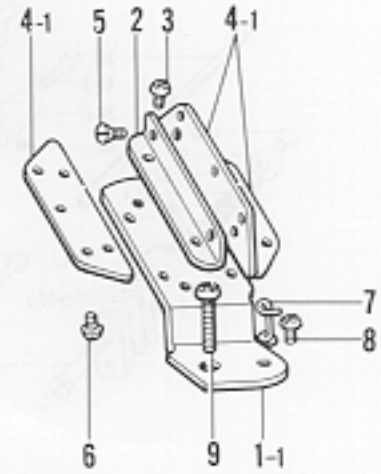
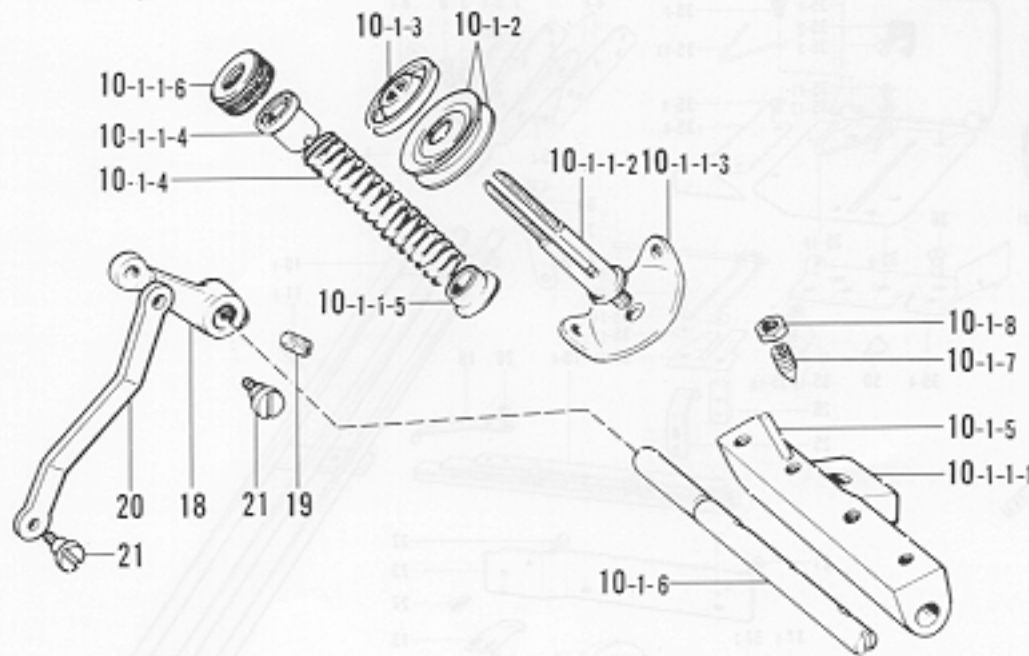
参照番号 Ref.No.	品名 Name of parts	数量 Q'ty	部品コード Parts No.	参照番号 Ref.No.	品名 Name of parts	数量 Q'ty	部品コード Parts No.
22	イトユルメレバー	1	111077-001	30-5	シメネジ3.57	1	100064-005
23	バインド357-48X6	1	060670-612	31	ハリボウメタルDイトアンナイ	1	111809-001
24	イトユルメレバーク	1	111078-001	32	ナベコ357-48X7	1	062670-712
25	イトユルメレンカンクミ	1	111506-101	33	ザガネ	1	105248-003
25-1	イトユルメレンカン	1		34	ウワイトシメチョウシダイ	1	111089-001
25-2	シメネジ3.57	1	100064-005	35	シメネジ5.95	1	105073-001
25-3	イトユルメリンク	1		36	ウワイトシメボウクミ	1	111189-001
25-4	ダンネジ4.78	1	115132-002	36-1	ウワイトシメボウ	1	
25-5	イトユルメスタッド	1		36-2	ピン	1	
26	トメネジ5.95クボミ	1	013760-610	36-3	ウワイトシメボウセッシュクシ	1	
27	ウワイトテンピンイトカケ	1	111083-001	37	ウワイトシメオシバネ	1	111093-001
28	イトアンナイザガネ	1	111188-001	38	シタイトチョウシイタ	4	105277-001
29	サラネジ3.57	1	111084-001	39	ザガネ	1	100645-003
30	ウワイトテンピンクミ	1	182106-001	40	ナット4.37	1	105234-003
30-1	ウワイトテンピン	1		41	ウワイトシメカムネジツキ	1	181060-001
30-2	ウワイトテンピンイトオサエ	1	105243-001	41-1	ウワイトシメカム	1	
30-3	テンピンイトオサエバネ	1	105244-000	41-2	トメネジ5.95	2	103058-003
30-4	ダンネジ2.38	1	105245-001				

K. 上糸通シ関係(2)

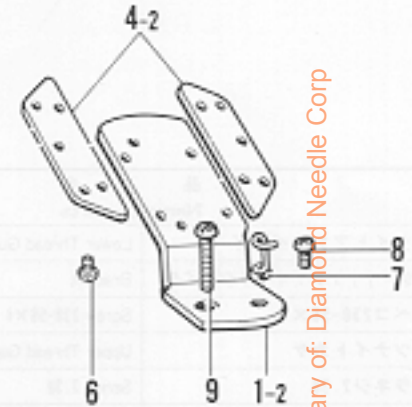
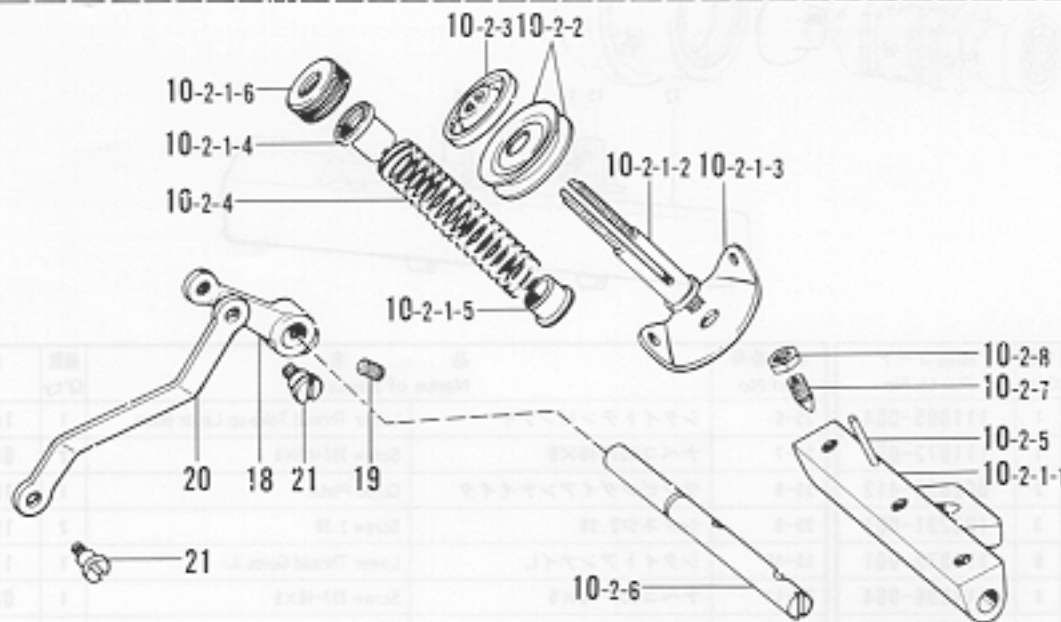
Upper threading mechanism (2)/Obererfadens (2)

Mécanisme de l'Enfilage Supérieur (2)/Mecanismo de le enhebrado superior (2)

スタンダード -6A,-8A
Standard



-5A,-7A



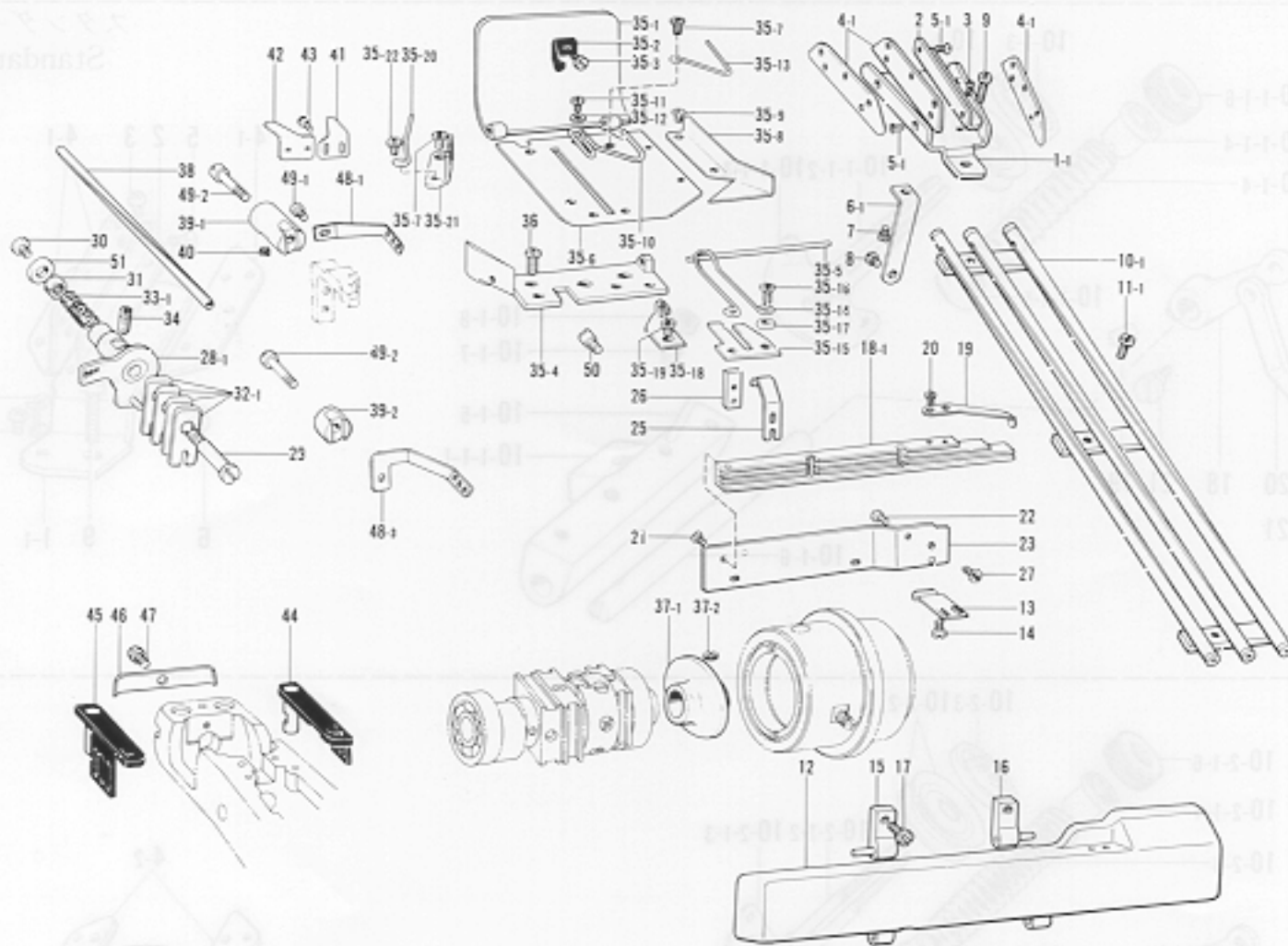
From the library of: Diamond Needle Corp

参照番号 Ref.No.	品名 Name of parts	個数 Q'ty	部品コード Parts No.	参照番号 Ref.No.	品名 Name of parts	個数 Q'ty	部品コード Parts No.
1-1	ウワイトアンナイダイ	1	111070-104	10-1-6	イトユルメジク	1	111076-001
1-2	ウワイトアンナイダイ	1	105220-104	10-1-7	トメネジ4.37	1	105233-002
2	ミツメイトアンナイトリツケイタ	1	111072-001	10-1-8	ナット4.37	1	105234-003
3	ナベコ238-56X4	2	062630-412	10-2	ウワイトチョウシクミ	1	183166-003
4-1	ミツメイトカケ	3	105221-001	10-2-1	ウワイトチョウシダイクミ	1	181990-003
4-2	ミツメイトカケ	2	105221-001	10-2-1-1	ウワイトチョウシボウダイ	1	
5	サラネジ2.38	2	111073-001	10-2-1-2	ウワイトチョウシボウ	2	105225-001
6	ナベコ238-56X4	4	062630-412	10-2-1-3	イトアンナイ	2	
7	ウワイトアンナイダイイトカケ	1	105222-001	10-2-1-4	チョウシハネウエザガネ	2	144105-000
8	ナベコ357-48X5	1	062670-512	10-2-1-5	チョウシハネシタザガネ	2	105229-001
9	ナベコ476-32X20	1	062712-012	10-2-1-6	ナット	2	151012-001
10-1	ウワイトチョウシクミ	1	183167-003	10-2-2	イトチョウシサラ	4	145446-001
10-1-1	ウワイトチョウシダイクミ	1	181991-003	10-2-3	イトチョウシサラオサエ	2	159805-001
10-1-1-1	ウワイトチョウシボウダイ	1		10-2-4	イトチョウシハネ	2	105227-001
10-1-1-2	ウワイトチョウシボウ	3	105225-001	10-2-5	イトユルメピン	2	105231-000
10-1-1-3	イトアンナイ	3		10-2-6	イトユルメジク	1	105232-001
10-1-1-4	チョウシハネウエザガネ	3	144105-000	10-2-7	トメネジ4.37	1	105233-002
10-1-1-5	チョウシハネシタザガネ	3	105229-001	10-2-8	ナット4.37	1	105234-003
10-1-1-6	ナット	3	151012-001	18	イトユルメウデ	1	105235-001
10-1-2	イトチョウシサラ	6	145446-001	19	トメネジ4.37	1	151692-002
10-1-3	イトチョウシサラオサエ	3	159805-001	20	イトユルメレンカン	1	105236-001
10-1-4	イトチョウシハネ	3	105227-001	21	ダンネジ3.57	2	105237-002
10-1-5	イトユルメピン	3	105231-000				

L. 下糸通シ関係(1)(スタンダード・6A・8A)

Lower threading mechanism (1)(Standard・6A・8A) / Untererfadens (1)(Norm・6A・8A)

Mécanisme de l'Enfilage Inférieur (1)(Standard・6A・8A) / Mecanismo de le enhebrado inferior (1) (Norma・6A・8A)

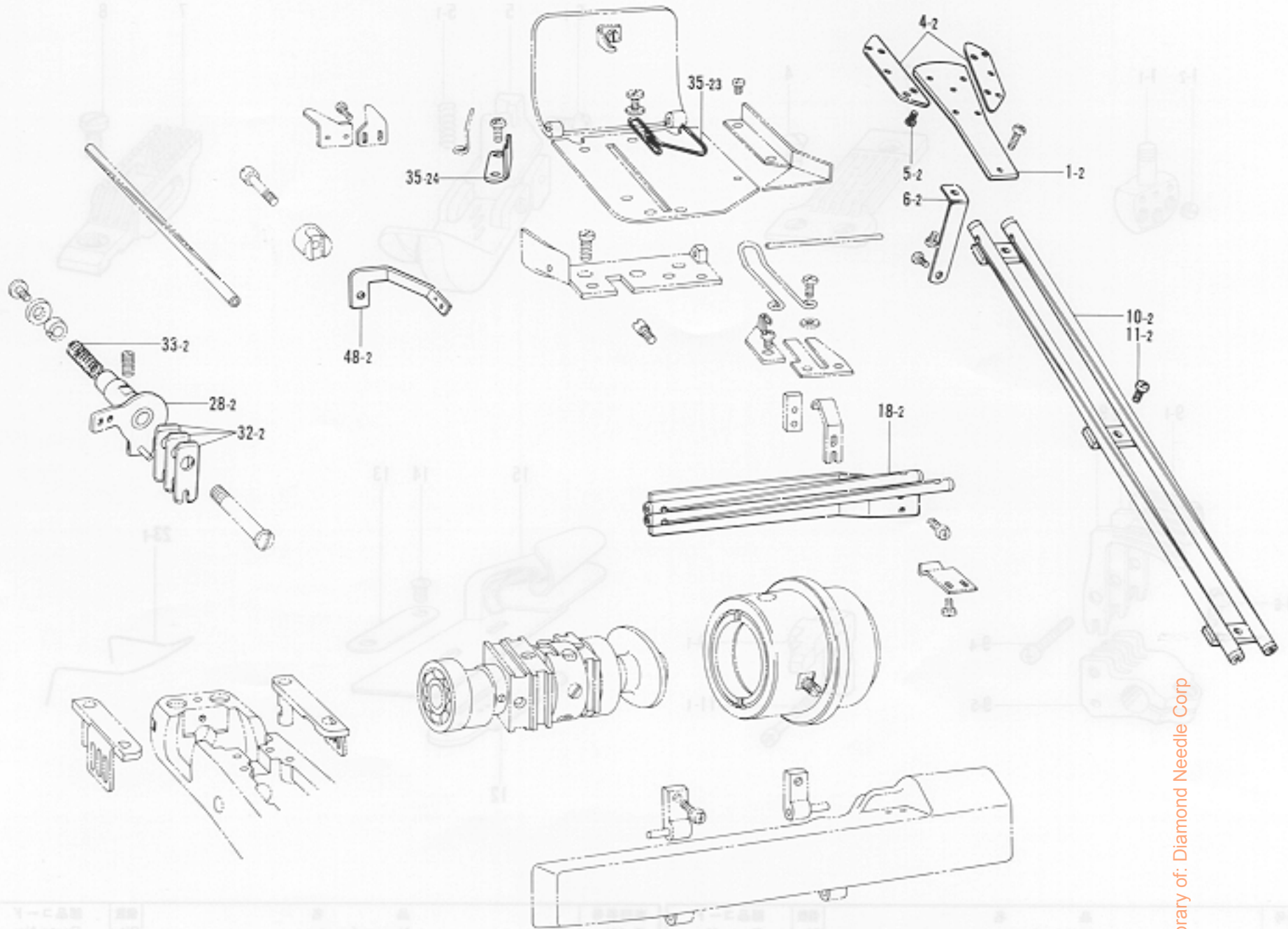


参照番号 Ref.No.	品名 Name of parts	数量 Q'ty	部品コード Parts No.	参照番号 Ref.No.	品名 Name of parts	数量 Q'ty	部品コード Parts No.
1-1	シタイトアンナイダイ	1	111095-004	15-6	シタイトテンビンダイ	1	105286-001
2	ミツメイトアンナイトリツケイタ	1	111072-001	35-7	ナベコ357-40×6	2	062670-612
3	ナベコ238-56×4	2	062630-412	35-8	テンビンダイアンナイイタ	1	105287-001
4-1	ミツナイトカケ	3	105221-001	35-9	シメネジ2.38	2	105288-001
5-1	サラネジ2.38	6	111073-001	35-10	シタイトアンナイL	1	111110-001
6-1	シタイトアンナイササエ	1	111096-004	35-11	ナベコ357-40×5	1	062670-512
7	ナベコ357-40×4	1	062670-412	35-12	ヒラザガネチュウ4	1	025040-232
8	ナベコ357-40×3	1	062670-512	35-13	シタイトアンナイS	1	111111-001
9	ナベコ357-40×10	1	062671-012	35-14	シタイトテンビンイトアンナイ	1	105291-001
10-1	シタイトテアアンナイクミ	1	111097-003	35-15	テンビンイトアンナイイタ	1	105292-001
11-1	ナベコ357-40×10	3	062671-012	35-16	バインド357-40×6	2	060670-612
12	シタイトアンナイフタ	1	105255-002	35-17	ザガネ	2	105293-001
13	アンナイフタトメイタバネ	1	105256-001	35-18	シタイトテンビンLイトカケ	1	105294-001
14	ナベコ238-56×4	2	062630-412	35-19	ナベコ357-40×4	1	062670-412
15	アンナイフタヒンジLクミ	1	105257-004	35-20	テンビンダイイトカケ	1	105296-001
16	アンナイフタヒンジRクミ	1	105260-004	35-21	シタイトイトアンナイイタ	1	111112-001
17	ナベコ357-40×10	2	062671-016	35-22	シメネジ2.38	1	105288-001
18-1	シタイトヨコアンナイミソクミ	1	111099-001	36	シメネジ3.57	2	100064-005
19	シタイトヨコミソイトアンナイ	1	111103-001	37	シタイトテンビン	1	181985-001
20	シメネジ2.38	2	104336-003	37-1	シタイトテンビン	1	
21	サラネジ2.38×4	1	S01694-001	37-2	トメネジ6.35	2	105299-002
22	シメネジ2.38	1	111105-001	38	シタイトオクリグシアンナイ	1	105300-001
23	シタイトヨコアンナイイタ	1	111106-004	39-1	ルーバイトアンナイダイ	1	
25	シタイトヨコアンナイイタバネ	1	105268-001	39-2	ルーバイトアンナイダイ	1	
26	ヨコアンナイイタバネダイ	1	105269-001	40	トメネジ5.95クボミ	1	013760-610
27	ナベコ357-40×5	1	062670-512	41	イトキリアンナイイタ	1	111113-001
28-1	シタイトチョウシダイ	1	111107-001	42	イトキリ	1	111114-001
29	シタイトチョウシボウ	1	105274-001	43	ナベコ238-56×6	2	052630-612
30	ナベコ357-40×6	1	062670-612	44	ルーバガワフタR	1	
31	シタイトチョウシナットクミ	1	105276-001	45	ルーバガワフタL	1	
32-1	シタイトチョウシイタ	4	105277-001	46	ルーバガワフタトメバネ	1	111117-001
33-1	シタイトチョウシバネ	1	111108-001	47	バインド357-40×5	1	060670-512
34	トメネジ5.95クボミ	1	013761-612	48-1	ルーバアンナイ	1	
35-1	シタイトテンビンフタ	1	105280-003	48-3	ルーバイトアンナイ	1	
35-2	テンビンフタトメイタバネ	1	105281-001	49-1	ナベコ318-40×6	1	
35-3	シメネジ2.38	1	122771-002	49-2	ナベコ357-40×14	1	
35-4	シタイトテンビンダイササエ	1	105284-001	50	シメネジ4.37	1	105283-001
35-5	シタイトテンビンフタシク	1	105285-000	51	ヒラザガネショウ3.5	1	025350-132

L. 下糸通シ関係(2)(-5A・-7A)

Lower threading mechanism (2)(-5A・-7A) / Untererfadens (2)(-5A・-7A)

Mécanisme de l'Enfilage Inférieur (2)(-5A・-7A) / Mecanismo de le enhebrado inferior (2)(-5A・-7A)



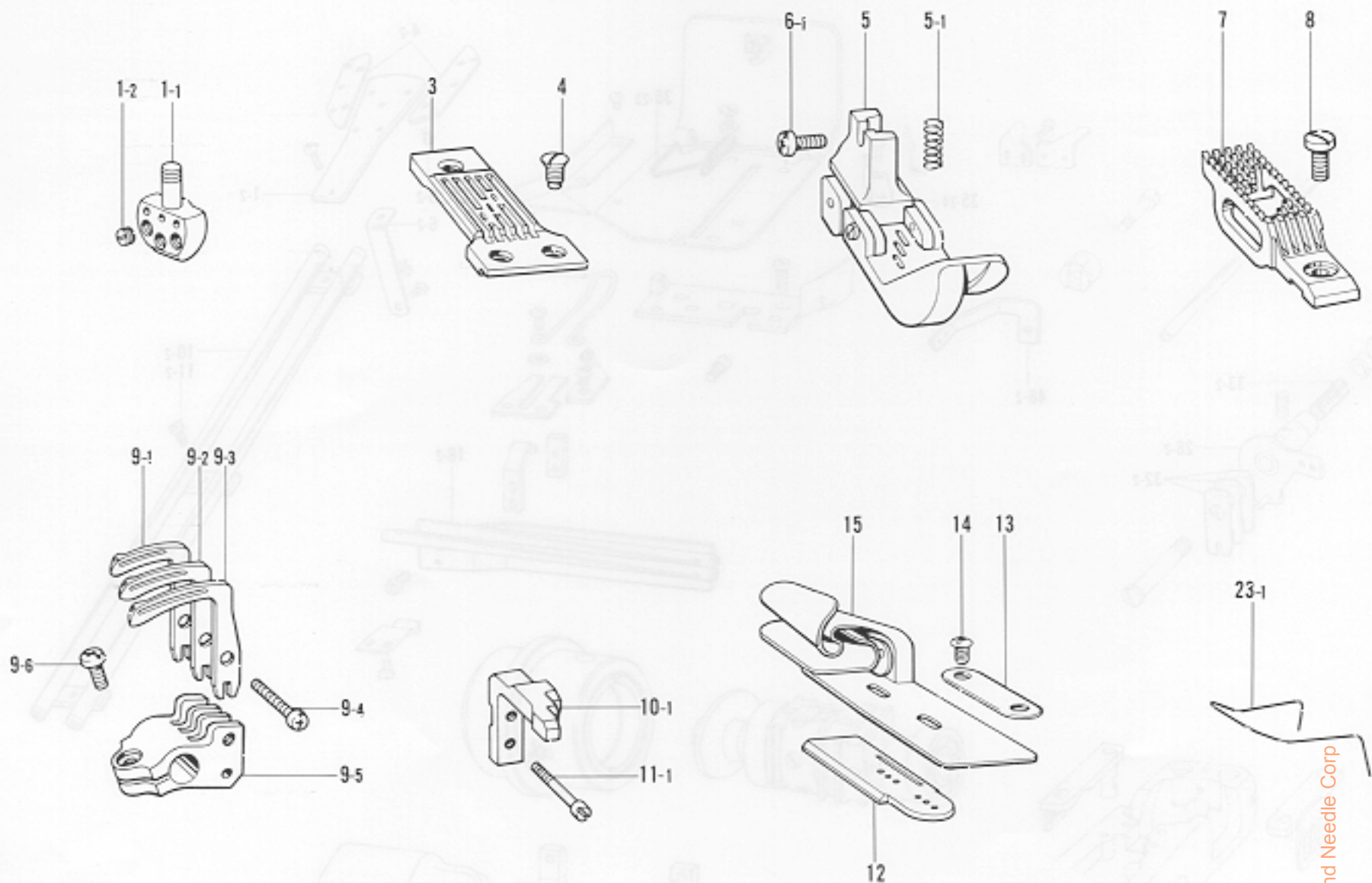
参照番号 Ref.No.	品名 Name of parts	数量 Q'ty	部品コード Parts No.	参照番号 Ref.No.	品名 Name of parts	数量 Q'ty	部品コード Parts No.
1-2	シタイトアンナイダイ Lower Thread Guide Retainer	1	105249-004	28-2	シタイトチョウンボウダイ Lower Thread Tension Bracket	1	105270-001
4-2	ミツナイトカケ Upper Thread Guide	2	105221-001	32-2	シタイトチョウシイタ Lower Thread Tension Plate	3	105277-001
5-2	ナベコ238-56×4 Screw 238-56×4	4	962630-412	33-2	シタイトチョウシバネ Lower Thread Tension Spring	1	105278-000
6-2	シタイトアンナイホルダ Lower Thread Guide Holder	1	105250-003	35-23	シタイトテンビンRイトカケ Lower Thread Guide (Right)	1	105289-001
10-2	シタイトクテアンナイクミ Inclined Guide Tube Assembly	1	105251-003	35-24	テンビンダイイトカケイタ Lower Thread Guide Plate	1	105297-001
11-2	ナベコ357-48×10 Screw 357-48×10	2	062671-012	48-2	ルーバイトアンナイ Looper Thread Guide	1	
18-2	シタイトヨコアンナイクミ Horizontal Tubular Guide Assembly	1	105262-001				

From the library of: Diamond Needle Corp

M. ゲージ関係(1)(スタンダード)

Gauge parts (1)(Standard) / Lehren (1)(Norm)

Pièces du Jauge (1)(Standard) / Piezas calibradoras (1)(Norma)

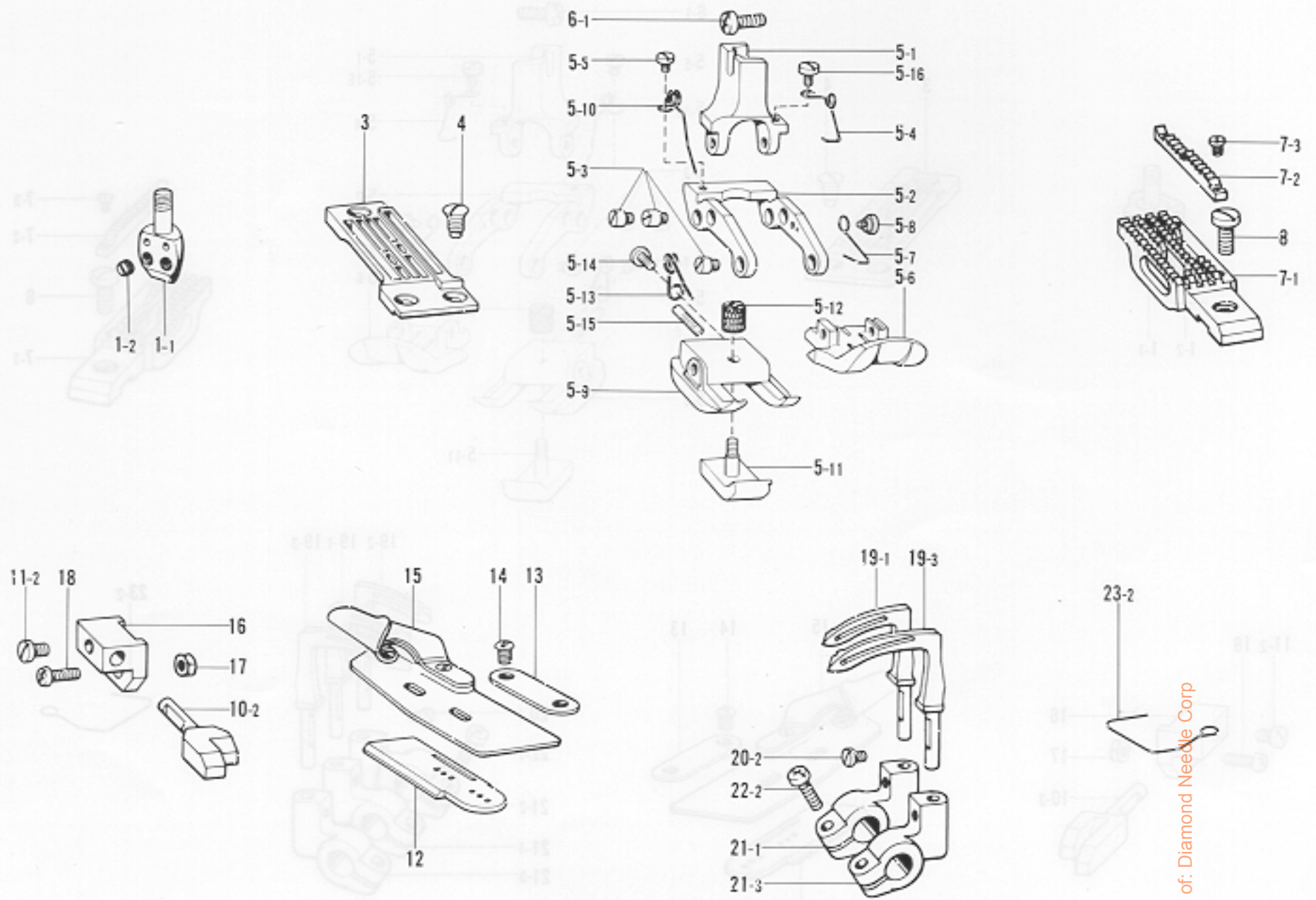


参照番号 Ref.No.	品名 Name of parts	個数 Q'ty	部品コード Parts No.	参照番号 Ref.No.	品名 Name of parts	個数 Q'ty	部品コード Parts No.
1	ハリダキネジツキ	1		9-2	ルーバM	1	
1-1	ハリダキ	1		9-3	ルーバL	1	
1-2	トメネジ4.37	3	105086-001	9-4	ナベコ357-40×16	1	062671-612
3	ハリイタ	1		9-5	ルーバホルダクミ	1	111166-001
4	サラネジ4.37	3	100032-004	9-6	ナベコ437-40×10	1	062681-012
5	オサエクミ	1		10-1	ハリウケ	1	111167-001
5-1	オサエオシバネ	1	111137-001	11-1	シメネジ3.57	1	105303-001
6-1	バインド357-40×8	1	060670-812	12	ラッパアンナイタ	1	147980-001
7	オクリバ	1		13	アンナイタザガネ	1	105129-001
8	シメネジ4.76	1	105173-004	14	シメネジ3.57	2	105130-001
9	ルーバクミ	1		15	ラッパークミ	1	
9-1	ルーバS	1		23-1		1	151571-001

M. ゲージ関係(2)(-5A)

Gauge parts (2)(-5A) / Lehren (2)(-5A)

Pièces du Jauge (2)(-5A) / Piezas calibradoras (2)(-5A)



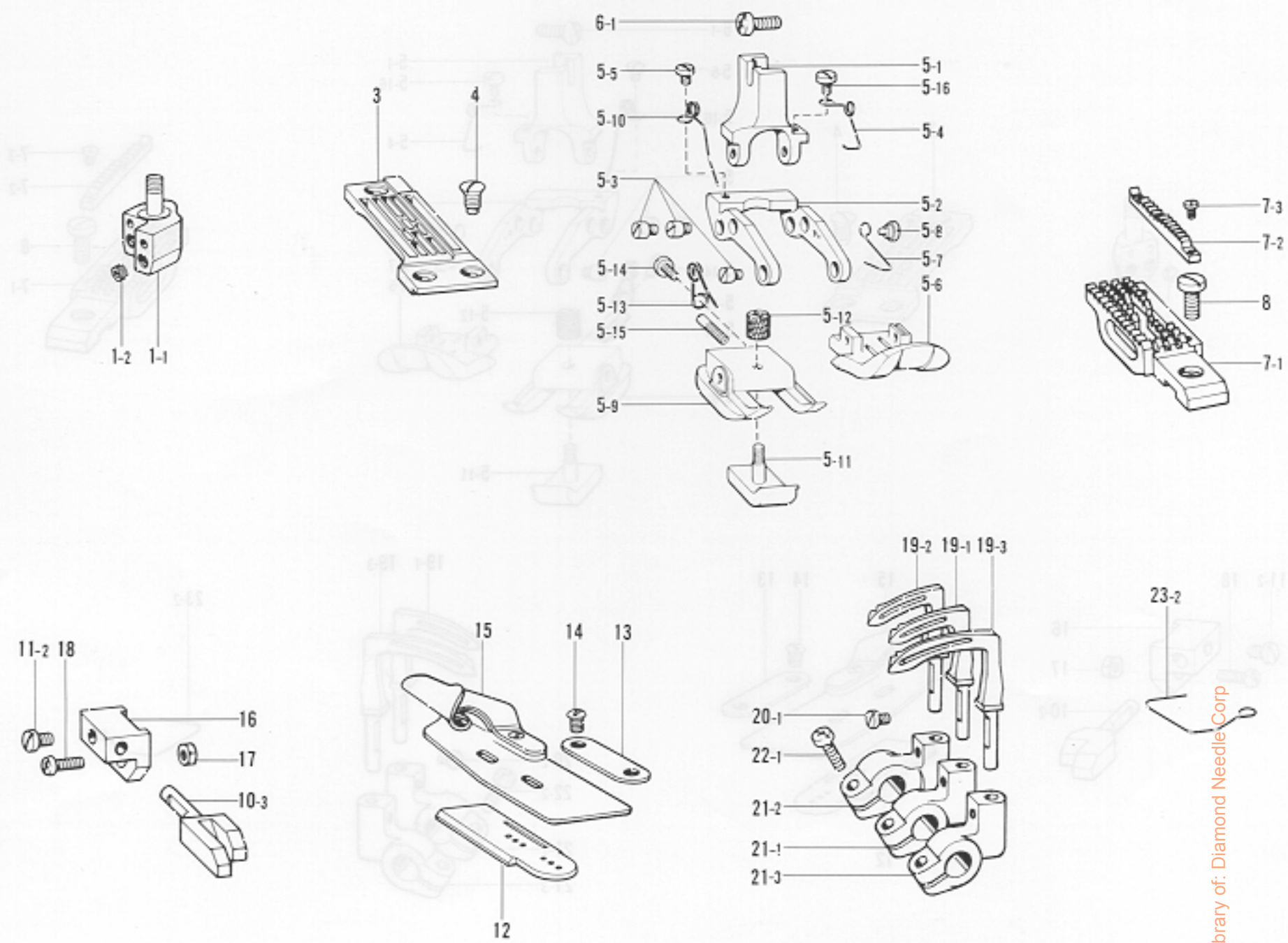
参照番号 Ref.No.	品名 Name of parts	数量 Q'ty	部品コード Parts No.	参照番号 Ref.No.	品名 Name of parts	数量 Q'ty	部品コード Parts No.
1	ハリダキクミ Needle Clamp with Screw	1		6-1	バインド357-40×8 Screw 357-40×8	1	060670-812
1-1	ハリダキ Needle Clamp	1		7	オクリバクミ Feed Dog Assembly	1	
1-2	トメネジ4.37 Screw 4.37	2	105086-001	7-1	オクリバ Feed Dog	1	
3	ハリイタ Needle Plate	1		7-2	トリツケバ Sub Feed Dog	1	147307-001
4	サラネジ4.37 Screw 4.37	3	100032-004	7-3	シメネジ1.98 Screw 1.98	2	147890-001
5	オサエクミ Presser Foot Assembly	1		8	シメネジ4.76 Screw 4.76	1	105173-004
5-1	オサエU Presser Foot (U)	1		10-2	ハリウケ Needle Guide	1	148973-001
5-2	オサエM Presser Foot (M)	1		11-2	マルヒラトメネジ3.57 Screw 3.57	1	111443-001
5-3	オサエピン Pin	6	147871-001	12	ラッパーアンナイイタ Lapper Guide Plate	1	147980-001
5-4	オサエMバネ Spring (M)	1	147872-001	13	アンナイイタザガネ Lapper Guide Plate Washer	1	105129-001
5-5	シメネジ2.38×3.5 Screw 2.38×3.5	1	S01295-001	14	シメネジ3.57 Screw 3.57	2	105130-001
5-6	オサエF Presser Foot (F)	1		15	ラッパークミ Lapper Assembly	1	
5-7	オサエFバネ Spring (F)	1	147890-001	16	ハリウケトリツケダイ Needle Guard Bracket	1	148876-001
5-8	ダンネジ2.38 Stud Screw 2.38	1	147932-001	17	ナット1シュ3.57 Nut 3.57	1	021670-102
5-9	オサエBL Presser Foot (BL)	1		18	ナベコ357-40×10 Screw 357-40×10	1	062671-016
5-10	オサエBLバネ Spring (BL)	1	147875-001	19-1	ルーバS Looper Short	1	
5-11	オサエBS Presser Foot (BS)	1		19-3	ルーバL Looper Long	1	
5-12	ツマミナット3.18 Nut 3.18	1	147877-001	20-2	マルヒラトメネジ3.57 Screw 3.57	2	111443-001
5-13	オサエBSバネ Spring (BS)	1	147878-001	21-1	ルーバホルダS Looper Holder Short	1	148872-001
5-14	ナベコ318-40×5 Screw 318-40×5	1	062660-512	21-3	ルーバホルダL Looper Holder Long	1	148874-001
5-15	トメネジ3.18 Screw 3.18	1	147879-001	22-2	ナベコ357-40×10 Screw 357-40×10	2	062671-012
5-16	シメネジ2.38 Screw 2.38	1	111105-002	23-2	指ガード Finger Guard	1	151572-001

From the library of: Diamond Needle Corp

M. ゲージ関係(3)(-6A)

Gauge parts (3)(-6A) / Lehren (3)(-6A)

Pièces du Jauge (3)(-6A) / Piezas calibradoras (3)(-6A)



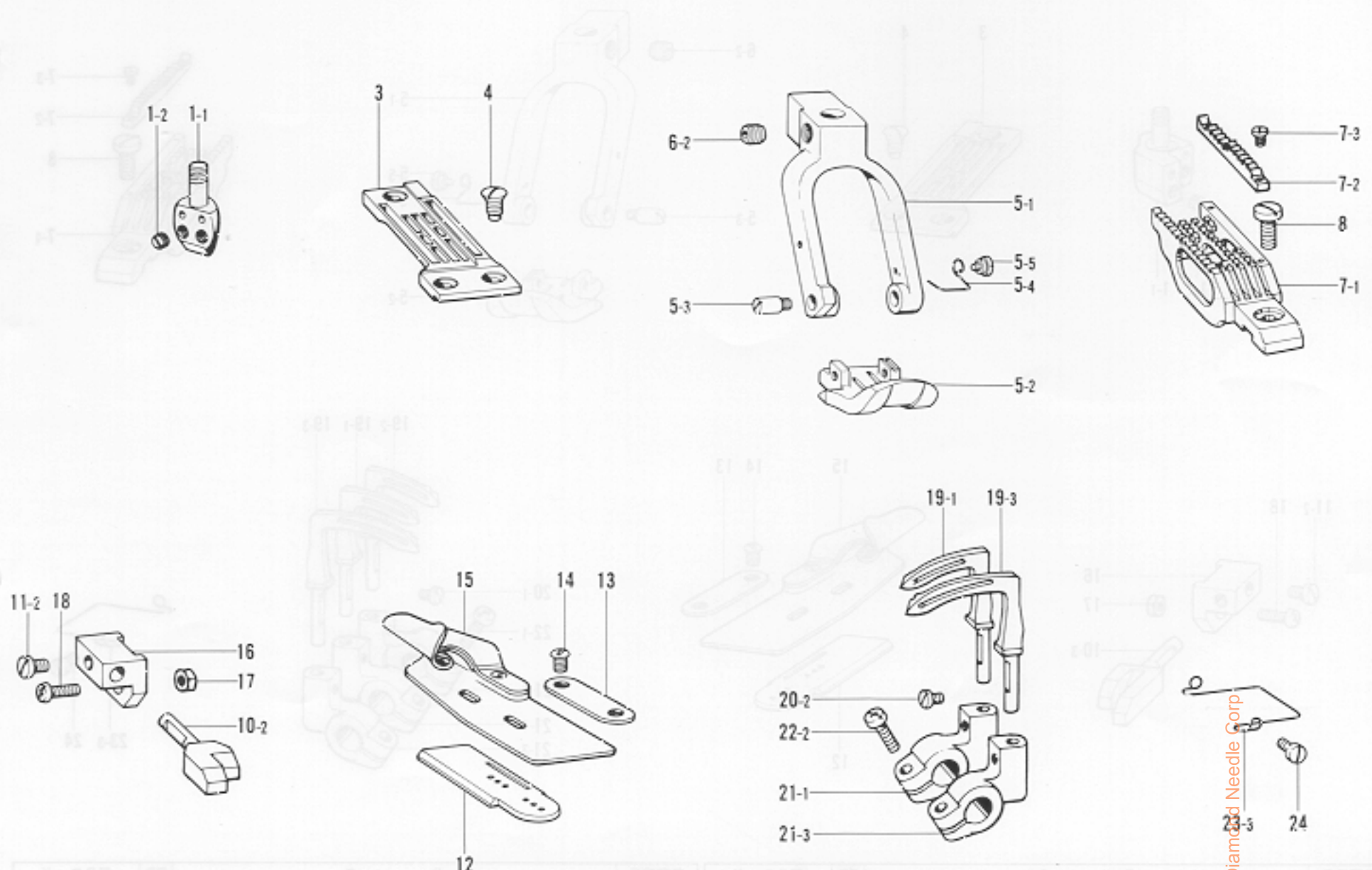
参照番号 Ref.No.	品名 Name of parts	個数 Q'ty	部品コード Parts No.	参照番号 Ref.No.	品名 Name of parts	個数 Q'ty	部品コード Parts No.
1	ハリダキミ	1		7	オクリバクミ	1	
1-1	ハリダキ	1		7-1	オクリバ	1	
1-2	アナトメネジ3.18クボミ	3	146427-001	7-2	トリツケバ	1	147507-001
3	ハリイタ	1		7-3	シメネジ1.38	2	147880-001
4	サラネジ4.37	3	100032-004	8	シメネジ4.76	1	105173-004
5	オサエクミ	1		10-3	ハリウケ	1	148875-001
5-1	オサエU	1		11-2	マルヒラトメネジ3.57	1	111443-001
5-2	オサエM	1		12	ラッパーアンナイイタ	1	147980-001
5-3	オサエピン	6	147871-001	13	アンナイイタザガネ	1	105129-001
5-4	オサエMバネ	1	147872-001	14	シメネジ3.57	2	105130-001
5-5	シメネジ2.38X3.5	1	S01295-001	15	ラッパークミ	1	
5-6	オサエF	1		16	ハリウケトリツケグイ	1	148876-001
5-7	オサエFバネ	1	147890-001	17	ナット1シュ3.57	1	021670-102
5-8	ダンネジ2.38	1	147932-001	18	ナベコ357-40X10	1	062671-016
5-9	オサエBL	1		19-1	ルーパS	1	
5-10	オサエBLバネ	1	147875-001	19-2	ルーパM	1	
5-11	オサエBS	1		19-3	ルーパL	1	
5-12	ツマミナット3.18	1	147877-001	20-1	マルヒラネジ3.57	3	111443-001
5-13	オサエBSバネ	1	147878-001	21-1	ルーパホルダS	1	148872-001
5-14	ナベコ318-40X5	1	062660-512	21-2	ルーパホルダM	1	148873-001
5-15	トメネジ3.18	1	147879-001	21-3	ルーパホルダL	1	148874-001
5-16	シメネジ2.38	1	111105-002	22-1	ナベコ357-40X10	3	062671-012
6-1	バインド357-40X8	1	060679-812	23-2		1	151572-001

From the library of: Diamond Needle Corp

M. ゲージ関係(4)(-7A)

Gauge parts (4)(-7A) / Lehren (4)(-7A)

Pièces du Jauge (4)(-7A) / Piezas calibradoras (4)(-7A)



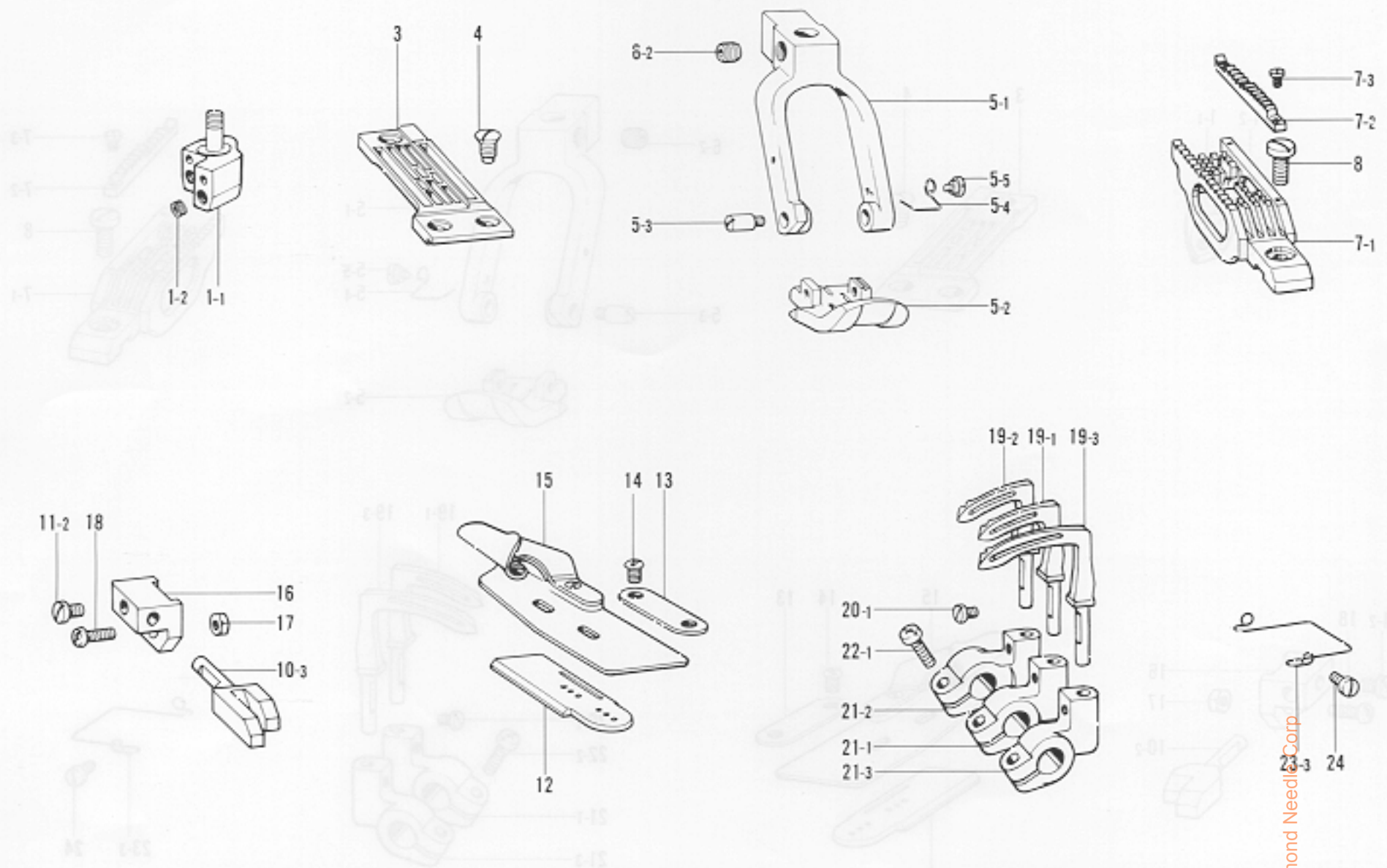
参照番号 Ref.No.	品名 Name of parts	個数 Q'ty	部品コード Parts No.	参照番号 Ref.No.	品名 Name of parts	個数 Q'ty	部品コード Parts No.
1	ハリダクミ Needle Clamp with Screw	1		10-2	ハリウケ Needle Guard	1	148973-001
1-1	ハリダキ Needle Clamp	1		11-2	マルヒラトメネジ3.57 Screw 3.57	1	111443-001
1-2	トメネジ4.37 Screw 4.37	2	105086-001	12	ラッパーアンナイタ Lapper Guide Plate	1	147980-001
3	ハリイタ Needle Plate	1		13	アンナイタザガネ Lapper Guide Plate Washer	1	105129-001
4	サラネジ4.37 Screw 4.37	3	100032-004	14	シメネジ3.57 Screw 3.57	2	105130-001
5	オサエクミ Presser Foot Assembly	1		15	ラッパークミ Lapper Assembly	1	
5-1	オサエササエ Presser Foot Supporter	1		16	ハリウケトリツケダイ Needle Guard Bracket	1	148876-001
5-2	オサエF Presser Foot (F)	1		17	ナット1シュ3.57 Nut 3.57	1	021670-102
5-3	オサエピン Pin	2	150676-001	18	ナベコ357-40X10 Screw 357-40X10	1	062671-016
5-4	オサエFバネ Spring (F)	1	150671-001	19-1	ルーバS Looper Short	1	
5-5	ダンネン2.38 Stud Screw 2.38	1	147932-001	19-3	ルーバL Looper Long	1	
6-2	アサトメネジ5.95クボミ Screw 5.95	1	014760-622	20-2	マルヒラトメネジ3.57 Screw 3.57	2	111443-001
7	オクリバクミ Feed Dog Assembly	1		21-1	ルーバホルダS Looper Holder Short	1	148872-001
7-1	オクリバ Feed Dog	1		21-3	ルーバホルダL Looper Holder Long	1	148974-001
7-2	トリツケバ Sub Feed Dog	1	147307-001	22-2	ナベコ357-40X10 Screw 357-40X10	2	062671-012
7-3	シメネジ1.98 Screw 1.98	2	147880-001	23-3	指ガード Finger Guard	1	156211-001
8	シメネジ4.76 Screw 4.76	1	105173-004	24	ナベコ318-40X5 Screw 318-40X5	1	060660-512

From the library of: Diamond Needle Corp

M. ゲージ関係(5)(-8A)

Gauge parts (5)(-8A) / Lehren (5)(-8A)

Pièces du Jauge (5)(-8A) / Piezas calibradoras (5)(-8A)

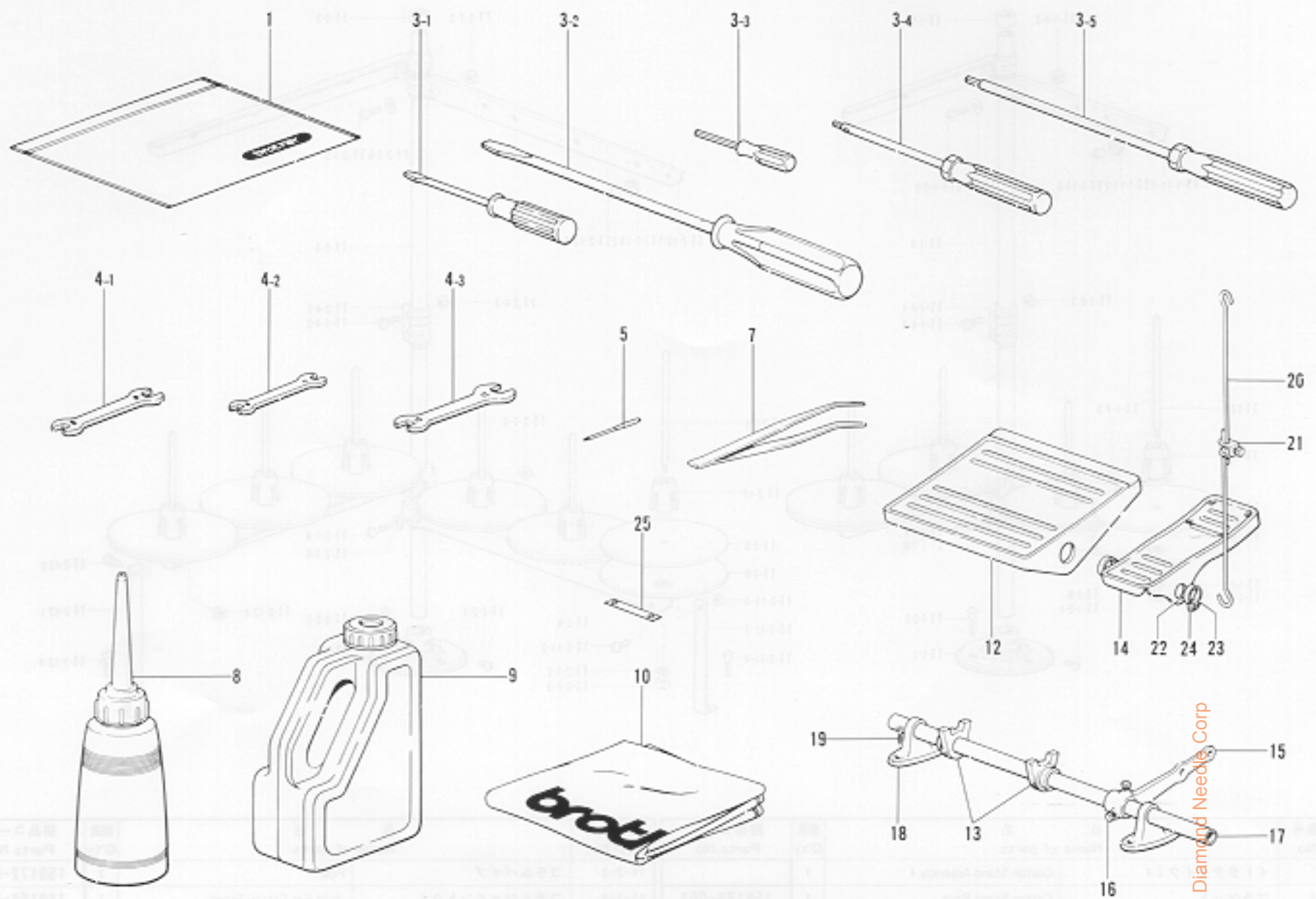


参照番号 Ref.No.	品名 Name of parts	数量 Q'ty	部品コード Parts No.	参照番号 Ref.No.	品名 Name of parts	数量 Q'ty	部品コード Parts No.
1	ハリダネクミ Needle Clamp with Screw	1		11-2	マルヒラトメネジ3.57 Screw 3.57	1	111443-001
1-1	ハリダネ Needle Clamp	1		12	ラッパーアンナイタ Lapper Guide Plate	1	147980-001
1-2	アナトメネジ3.18クボミ Screw 3.18	3	146427-001	13	アンナイタザガネ Lapper Guide Plate Washer	1	105129-001
3	ハリイタ Needle Plate	1		14	シメネジ3.57 Screw 3.57	2	105130-001
4	サラネジ4.37 Screw 4.37	3	100032-004	15	ラッパークミ Lapper Assembly	1	
5	オサエクミ Presser Foot Assembly	1		16	ハリウケトリツケダイ Needle Guard Bracket	1	148876-001
5-1	オサエササエ Presser Foot Supporter	1		17	ナット1シユ3.57 Nut 3.57	1	021670-102
5-2	オサエF Presser Foot (F)	1		18	ナベコ357-40X10 Screw 357-40X10	1	062671-016
5-3	オサエピン Pin	2	150670-001	19-1	ルーバS Looper Short	1	
5-4	オサエFバネ Spring (F)	1	150671-001	19-2	ルーバM Looper Medium	1	
5-5	ダンネジ2.38 Stud Screw 2.38	1	147932-001	19-3	ルーバL Looper Long	1	
6-2	アナトメネジ5.95クボミ Screw 5.95	1	014760-622	20-1	マルヒラトメネジ3.57 Screw 3.57	3	111443-001
7	オクリバクミ Feed Dog Assembly	1		21-1	ルーバホルダS Looper Holder Short	1	148872-001
7-1	オクリバ Feed Dog	1		21-2	ルーバホルダM Looper Holder Medium	1	148873-001
7-2	トリツケバ Sub Feed Dog	1	147307-001	21-3	ルーバホルダL Looper Holder Long	1	148874-001
7-3	シメネジ1.98 Screw 1.98	2	147880-001	22-1	ナベコ357-40X10 Screw 357-40X10	3	062671-012
8	シメネジ4.76 Screw 4.76	1	105173-004	23-3	フィンガード Finger Guard	1	156211-001
10-3	ハリウケ Needle Guard	1	148875-001	24	ナベコ318-40X5 Screw 318-40X5	1	060560-512

Z. 付属品関係(1)

Accessories (1)/Zubehör (1)

Accessoires (1)/Accesorios (1)



参照番号 Ref.No.	品名 Name of parts	数量 Q'ty	部品コード Parts No.	参照番号 Ref.No.	品名 Name of parts	数量 Q'ty	部品コード Parts No.
1	フックビンポリブクロ Vinyl Bag	1	122991-001	12	Threadle	1	133636-001
3-1	ネジマワシ2.6X70 Screw Driver 2.6X70	1	105344-001	13	Treadle Stopper Assembly	2	180827-001
3-2	ネジマワシ5.5X100 Screw Driver 5.5X100	1	101572-101	14	Foot Pedal	1	117437-101
3-3	6カクボウネジマワシ1.6 Screw Driver 1.6	1		15	Connecting Lever	1	109656-001
3-4	6カクボウネジマワシ2 Screw Driver 2	1		16	Bolt 7.91	2	100463-001
3-5	6カクボウネジマワシ3 Screw Driver 3	1		17	Treadle Shaft	1	106062-001
4-1	スパナ8X9 Spanner 8X9	1	100887-001	18	Treadle Shaft Bracket	2	109657-001
4-2	スパナ6X7 Spanner 6X7	1		19	Screw 5.1X26	4	100469-002
4-3	スパナ10X12 Spanner 10X12	1		20	Connecting Rod	2	105359-001
5	ミシンハリTVX5 Needle TVX5	8		21	Connector Holder Assembly	1	161225-001
7	ピンセット Tweezers	1	117466-000	22	Pedal Stopper	2	116016-001
8	ポリオイラークミ Oiler	1	114483-002	23	Nut 4	2	021400-106
9	オイルタンク Oil Tank	1	154702-001	24	Screw 4X14	2	001401-406
10	ヘッドカバー Head Cover	1	144228-001	25	スペーサ Spacer	1	

*付属品の明細は変更することがあります。

*The details of included accessories are subject to change.

*Anderungen in der Aufstellung der mitgelieferten Zubehöre sind vorbehalten.

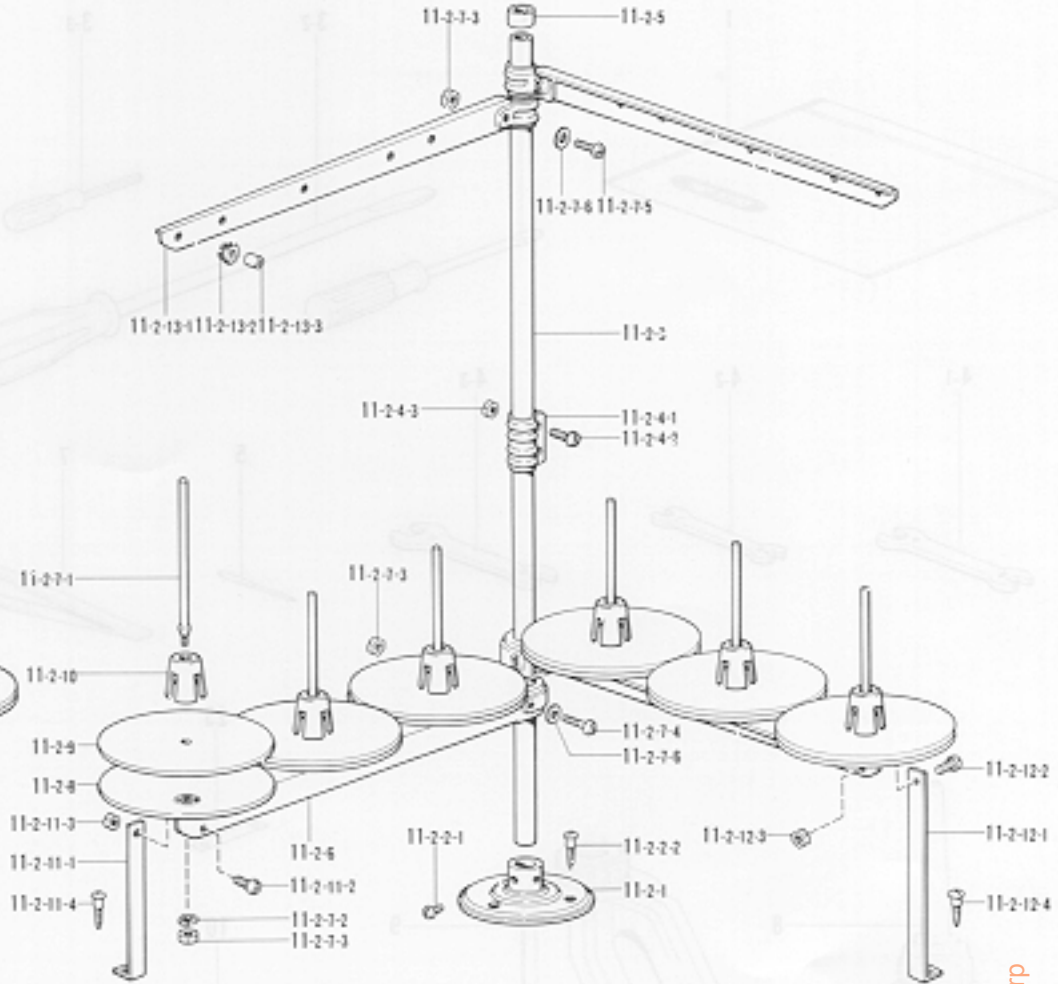
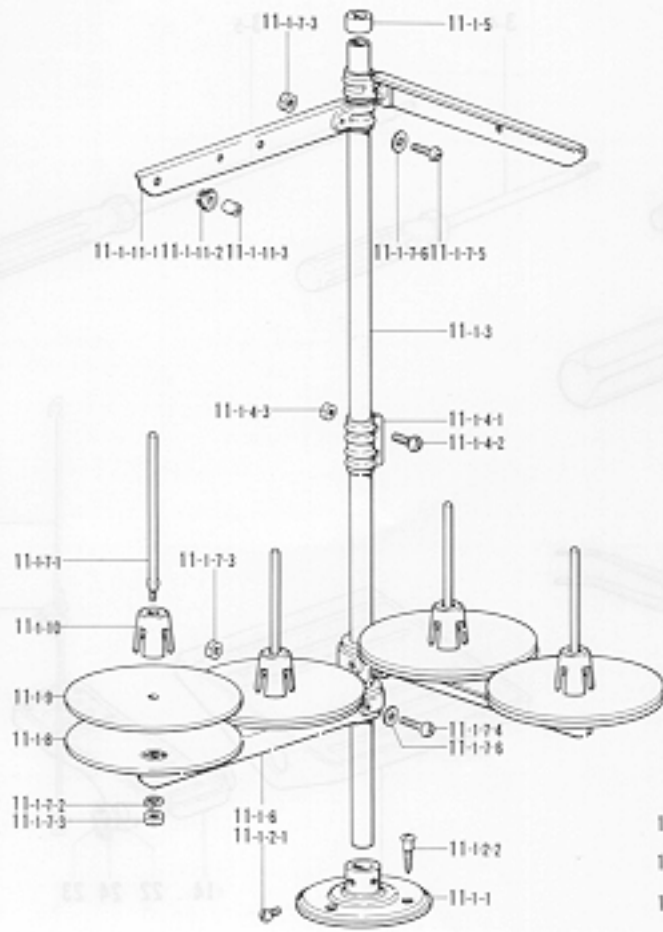
*Les details des accessoires inclus sont sujets a des changements.

*Los detalles de los accesorios incluidos pueden variar.

Z. 付属品関係(2)

Accessories (2)/Zubehör (2)

Accessoires (2)/Accesorios (2)



参照番号 Ref.No.	品名 Name of parts	数量 Q'ty	部品コード Parts No.	参照番号 Ref.No.	品名 Name of parts	数量 Q'ty	部品コード Parts No.
11-1	イトタテダイクミ4	1		11-2-3	コラムパイプ	2	50172-002
11-1-1	ブラケット	1	150169-002	11-2-4	コラムジョイントクミ	1	50106-002
11-1-2	ブラケットネジセット	1	S02773-001	11-2-4-1	コラムジョイント	1	
11-1-2-1	ナベコ5×8	2	062060-806	11-2-4-2	ナベコ5×14	2	062501-406
11-1-2-2	マルモク45×22	3	031452-206	11-2-4-3	1シュナット5	2	021500-106
11-1-3	コラムパイプ	2	150172-002	11-2-5	コラムキャップ	1	150174-000
11-1-4	コラムジョイントクミ	1	150106-002	11-2-6	スプールホルダー3	2	02779-001
11-1-4-1	コラムジョイント	1		11-2-7	スプールネジセット3	2	S02782-001
11-1-4-2	ナベコ5×14	2	062501-406	11-2-7-1	スプールジクB	6	150179-002
11-1-4-3	1シュナット5	2	021500-106	11-2-7-2	バネザガネ2-5	6	028050-246
11-1-5	コラムキャップ	1	150174-000	11-2-7-3	1シュナット5	6	021500-106
11-1-6	スプールホルダー2	2	S02778-001	11-2-7-4	ナベコ5×30	2	062503-006
11-1-7	スプールネジセット2	2	S02780-001	11-2-7-5	ナベコ5×14	2	062501-406
11-1-7-1	スプールジクB	4	150179-002	11-2-7-6	ヒラザガネコガタ5	4	026050-136
11-1-7-2	バネザガネ2-5	4	028050-246	11-2-8	ウケザラ	6	150180-000
11-1-7-3	1シュナット5	6	021500-106	11-2-9	スプールマット	6	150182-000
11-1-7-4	ナベコ5×30	2	062503-006	11-2-10	スプールのクッション	6	126863-000
11-1-7-5	ナベコ5×14	2	062501-406	11-2-11	ホルダーササエAセット	1	S02784-001
11-1-7-6	ヒラザガネコガタ5	4	026050-136	11-2-11-1	スプールホルダーササエA	1	150188-002
11-1-8	ウケザラ	6	150180-000	11-2-11-2	ナベコ5×10	1	062501-006
11-1-9	スプールマット	6	150182-000	11-2-11-3	1シュナット5	1	021500-106
11-1-10	スプールのクッション	6	126863-000	11-2-11-4	マルモク45×22	1	031452-206
11-1-11	スレッドハンガークミ2	2	S02786-001	11-2-12	ホルダーササエBセット	1	S02785-001
11-1-11-1	スレッドハンガー2	2		11-2-12-1	スプールホルダーササエB	1	150194-002
11-1-11-2	イトカケハンガーダイ	4		11-2-12-2	ナベコ5×10	1	062501-006
11-1-11-3	スレッドブッシュ	4		11-2-12-3	1シュナット5	1	021500-106
11-2	イトタテダイクミ6	1		11-2-12-4	マルモク45×22	1	031452-206
11-2-1	ブラケット	1	150189-002	11-2-13	スレッドハンガークミ3	2	S02788-001
11-2-2	ブラケットネジセット	1	S02773-001	11-2-13-1	スレッドハンガー3	2	
11-2-2-1	ナベコ5×8	2	062060-806	11-2-13-2	イトカケハンガーダイ	6	
11-2-2-2	マルモク45×22	3	031452-206	11-2-13-3	スレッドブッシュ	6	

*付属品の明細は変更することがあります。

*The details of included accessories are subject to change.

*Änderungen in der Aufstellung der mitgelieferten Zubehöre sind vorbehalten.

*Les détails des accessoires inclus sont sujets à des changements.

*Los detalles de los accesorios incluidos pueden variar.

仕様別部品一覧表

DIFFERENT PARTS LIST/ZUBEHORLISTE

LISTE DES PIECES ACCESSOIRES/LISTA DE PIEZAS ACCESORIAS

参照番号 Ref. No.	品名 Name of Parts	サブクラス Sub-Class	スタンダード Standard 3本針 Three Needle	-5A 2本針 Twin Needle	-6A 3本針 Three Needle	-7A プーラ付2本針 With Puller Twin Needle	-8A プーラ付3本針 With Puller Three Needle
D-15	テンピンクランク	Thread Take-up Crank	111020-001	147863-001			
D-21	ミシンハリTV×5 #19 (中厚、厚物用)	Needle TV×5 #19 (Thick,Medium)	111128-019		—	—	—
	ミシンハリTV×5 #22 (デニム用)	Needle TV×5 #22 (Denim)	—	111128-022			
F-1	プーリ	—	105131-001				
	—	Pulley	111034-001		150727-001		
F-3-1	ウエベルトクルマクミ	Upper Belt Wheel Assembly	181977-001				—
F-3-2	プーラウエベルトクルマクミ	Puller Timing Belt Upper Assembly	—	—	—	150653-001	
F-4-1	トメネジ6.35クボミ	Screw 6.35	013771-212				—
F-4-2	アナトメネジ6.35クボミ	Screw 6.35	—	—	—	014770-622	
F-5-1	シタベルトクルマクミ	Lower Belt Wheel Assembly	181978-000				—
F-5-2	プーラシタベルトクルマクミ	Puller Timing Belt Lower Assembly	—	—	—	150657-001	
F-8	ベルトカバー	Belt Cover	111038-002	105138-002	111038-002	105138-002	111038-002
F-18	タイミングプーリBクミ	Puller Timing Belt Pulley Lower Assembly	—	—	150659-001		
F-19	アナトメネジ5.95クボミ	Screw 5.95	—	—	014760-622		
F-20	プーラタイミングベルトA	Puller Timing Belt (A)	—	—	150661-001		
F-21	プーラベルトカバー	Puller Belt Cover	—	—	150662-002		
F-22	バネザガネ2-4.37	Spring Washer 2-4.37	—	—	028680-242		
F-23	ナベコ437-40×8	Screw 437-40×8	—	—	062689-812		
H-1	オサエボウクミ	Presser Bar Assembly	180049-101	147308-101		150663-001	
H-4	オサエボウメタルD	Presser Bar Lower Assembly (D)	111025-001	147865-001		150665-001	
H-20	メンイタU	Face Plate (U)	111028-003			150728-003	
H-27	メンイタD	Face Plate (D)	111026-001	—	—	—	—
H-28	メンイタDパッキン	Packing	111071-001	—	—	—	—
L-39-1	ルーパイトアンナイダイ	Looper Thread Guide Bracket	105301-001	—	—	—	—
L-39-2	ルーパイトアンナイダイ	Looper Thread Guide Bracket	—	147291-001			
L-44	ルーパガワフタR	Looper Side Cover (Right)	111115-001				
	針幅5/32	Needle Guide 5/32	—	—	—	—	148939-001
L-45	ルーパガワフタL	Looper Side Cover (Left)	147889-001				
	針幅5/32	Needle Guide 5/32	—	—	—	—	148940-001
L-48-1	ルーパアンナイ	Looper Guide	111118-001	—	—	—	—
L-48-2	ルーパイトアンナイ	Looper Thread Guide	—	147292-001		—	—
L-48-3	ルーパイトアンナイ	Looper Thread Guide	—	—	—	148878-001	
L-49-1	ナベコ318-40×6	Screw 318-40×6	062660-612	—	—	—	—

From the library of: Diamond Needle Corp

参照番号 Ref. No.	サブクラス Sub-Class		スタンダード Standard 3本針 Three Needle	-5A 2本針 Twin Needle	-6A 3本針 Three Needle	-7A プーラ付2本針 With Puller Twin Needle	-8A プーラ付3本針 With Puller Three Needle
	品名 Name of Parts						
L-49-2	ナベコ357-40×14	Screw 357-40×14	—	—	062671-412		
Z-3-3	6カクボウネジマワシ1.6	Screw Driver 1.6	—	—	S01943-001		
Z-3-4	6カクボウネジマワシ2	Screw Driver 2	—	—	—	146700-001	
Z-3-5	6カクボウネジマワシ3	Screw Driver 3	—	—	—	149173-001	
Z-4-2	スパナ6×7	Spanner 6×7	—	—	—	107779-001	
Z-4-3	スパナ10×12	Spanner 10×12	—	—	—	107780-001	
Z-5	ミシンハリTV×5 #19 (中厚、厚物用)	Needle TV×5 #19 (Thick,Medium)	111128-019		—	—	—
	ミシンハリTV×5 #22 (デニム用)	Needle TV×5 #22 (Denim)	—	111128-022			—
Z-11-1	イトタテダイクミ4	Cotton Stand Assembly 4	—	S02768-001	—	S02768-001	—
Z-11-2	イトタテダイクミ6	Cotton Stand Assembly 6	S02771-001	—	S02771-001	—	S02771-001
Z-25	スペーサ	Spacer	—	148298-001			

ゲージ部品一覽表

GAUGE PARTS LIST / LEHRENLISTE

LISTE DES PIÈCES DU JAUGE / LISTA DE PIEZAS CALIBRADORAS

スタンダード・Standard (3本針・Three Needle)

参照番号 Ref. No.	針幅 Needle Gauge	品名 Name of Parts	7/64 inch×2	1/8×2 inch	5/32×2 inch	3/16×2 inch
			(2.8mm×2)	(3.2mm×2)	(4.0mm×2)	(4.8mm×2)
M-1	ハリダキネジツキ Needle Clamp With Screw	181078-001	181079-001	181080-001	181081-001	
M-3	ハリイタ Needle Plate	111129-001	111130-001	111131-001	111132-001	
M-5	オサエクミ Presser Foot Assembly	111133-001	111143-001	111145-001	111152-001	
M-7	オクリバ Feed Dog	111154-001		111155-001		
M-9	ルーバクミ Looper Assembly	111827-001	111828-001	111829-001	111830-001	
M-9-1	ルーバS Looper Short	111156-001	111157-001	111158-001	111159-001	
M-9-2	ルーバM Looper Medium	111160-001				
M-9-3	ルーバL Looper Long	111161-001	111162-001	111163-001	111164-001	
M-15	ラッパークミ Lapper Assembly	7/32H	111171-001	—	—	—
		1/4MH	—	101561-001 (国内用 for Interior)	—	—
		1/4H	—	101564-001 (輸出用 for Export)	—	—
		5/16H	—	—	111177-001	—
		3/8H	—	—	—	111183-001

From the library of: Diamond Needle Corp

-5A (2本針・Twin Needle)

参照番号 Ref. No.	針 幅 Needle Gauge 品 名 Name of Parts		3/16 inch	1/4 inch	5/16 inch	3/8 inch
			(4.8mm)	(6.3mm)	(8mm)	(9.5mm)
M-1	ハリダキネジツキ Needle Clamp With Screw		181077-001	181074-001	181725-001	181724-001
M-3	ハリイタ Needle Plate		159583-001	147867-001	148961-001	148955-001
M-5	オサエクミ Presser Foot Assembly		159584-001	147868-001	148962-001	148956-001
M-7	オクリバクミ Feed Dog Assembly		159588-001	148971-001	148958-001	
M-15	ラッパークミ Lapper Assembly	3/16H	159609-001	—	—	—
		1/4XH	—	147302-001	—	—
		5/16XH	—	—	148951-001	—
		3/8XH	—	—	—	148936-001
M-19-1	ルーバS Looper Short		159591-001	148689-101	148949-001	148934-001
M-19-3	ルーバL Looper Long		159592-001	148871-101	148950-001	148935-001

-6A (3本針・Three Needle)

参照番号 Ref. No.	針 幅 Needle Gauge 品 名 Name of Parts		1/8×2 inch	5/32×2 inch	3/16×2 inch
			(3.2×2mm)	(4.0×2mm)	(4.8×2mm)
M-1	ハリダキクミ Needle Clamp With Screw		181716-001	181723-001	181722-001
M-3	ハリイタ Needle Plate		148864-001	148944-001	148927-001
M-5	オサエクミ Presser Foot Assembly		148865-001	148945-001	148928-001
M-7	オクリバクミ Feed Dog Assembly		148867-001	148932-001	
M-15	ラッパークミ Lapper Assembly	1/4XH	147302-001	—	—
		5/16XH	—	148951-001	—
		3/8XH	—	—	148936-001
M-19-1	ルーバS Looper Short		148869-101	148949-001	148934-001
M-19-2	ルーバM Looper Medium		148870-101		
M-19-3	ルーバL Looper Long		148871-101	148950-001	148935-001

From the library of: Diamond Needle Corp

-7A (プーラ付 With Puller)
2本針 Twin Needle

参照番号 Ref. No.	針 幅 Needle Gauge		3/16 inch (4.8mm)	1/4 inch (6.3mm)
	品 名 Name of Parts			
M-1	ハリダキネジツキ Needle Clamp With Screw		181077-001	181074-001
M-3	ハリイタ Needle Plate		159614-001	150666-001
M-5	オサエクミ Presser Foot Assembly		159615-001	150658-001
M-7	オクリバクミ Feed Dog Assembly		159616-000	150673-001
M-15	ラッパークミ Lapper Assembly	3/16H	159609-001	—
		1/4XH	—	147302-001
M-19-1	ルーバS Looper Short		159591-001	148869-101
M-19-2	ルーバL Looper Long		159592-001	148871-101

-8A (プーラ付 With Puller)
3本針 Three Needle

参照番号 Ref. No.	針 幅 Needle Gauge		1/8×2 inch (3.2mm×2) (デニム用) Denim	1/8×2 inch (3.2mm×2) (中厚物用) Medium	5/32×2 inch (4.0mm×2)	3/16×2 inch (4.8mm×2)
	品 名 Name of Parts					
M-1	ハリダキクミ Needle Clamp With Screw		181716-001		181723-001	181722-001
M-3	ハリイタ Needle Plate		150667-001	156175-001	151486-001	151478-001
M-5	オサエクミ Presser Foot Assembly		S01632-001 (国内用 for Interior) 150672-001 (輸出用 for Export)	156179-001	151487-001	151479-001
M-7	オクリバクミ Feed Dog Assembly		150675-001	156182-001	151483-001	
M-15	ラッパークミ Lapper Assembly	1/4XH	147302-001	—	—	—
		1/4MH	—	151561-001	—	—
		5/16XH	—	—	148951-001	—
		3/8XH	—	—	—	148936-001
M-19-1	ルーバS Looper Short		148869-101		148949-001	148934-001
M-19-2	ルーバM Looper Medium		148870-101			
M-19-3	ルーバL Looper Long		148871-101		148950-001	148935-001

From the library of: Diamond Needle Corp